

森 食 製 造 所

雲林縣樟湖生態國民中小學

Clean, Comfortable, fun and No Block

空間使用
說明手冊

日衍建築 | 日衍規劃設計
校園美感設計實踐計畫

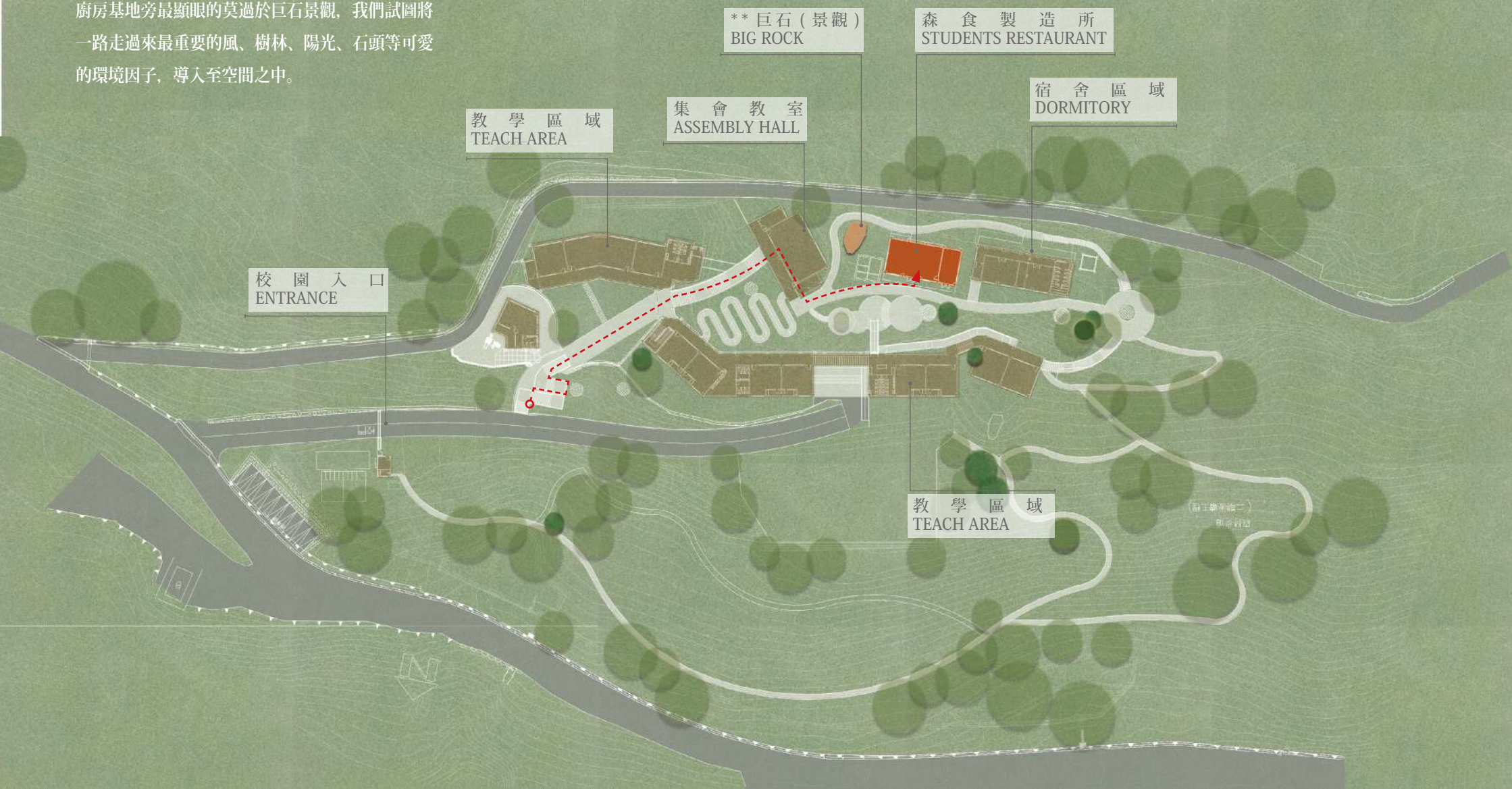
Design Movement on Campus

2022.04.30

| 園區配置圖

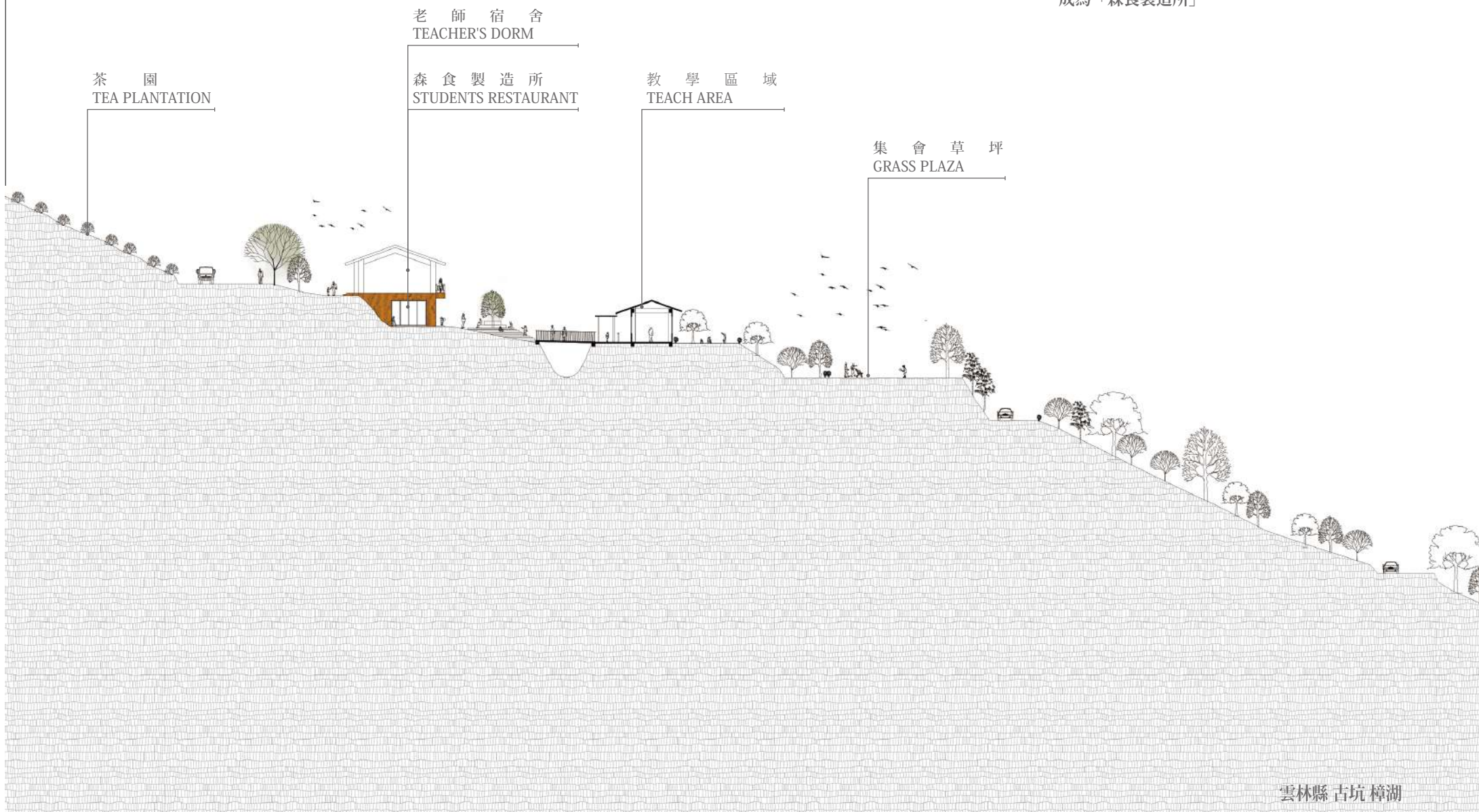
S I T E P L A N

廚房基地旁最顯眼的莫過於巨石景觀，我們試圖將一路走過來最重要的風、樹林、陽光、石頭等可愛的環境因子，導入至空間之中。



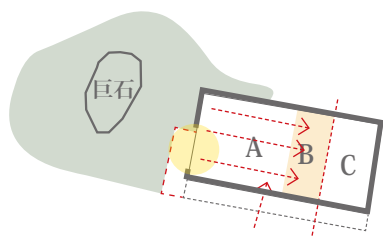
設計策略 DESIGN STRATEGY

我們希望，空間的介入與操作是小的
但是對於環境與使用者的影響是大的
讓餐廳空間，融於美好山林之中
成為「森食製造所」



設計概念

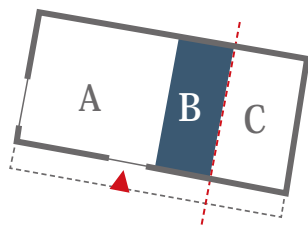
DESIGN CONCEPT



1. 通風、採光策略

Ventilation and lighting

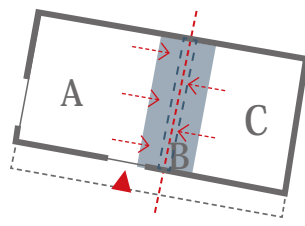
我們勘察基地後發現，廚房面向西北，替換原本開口面較小的窗戶，採用大片「橫拉」窗戶，常開式的窗戶能將山上最純粹的陽光與地形風引入，形成良好的對流、與採光空間，同時基地旁邊美麗的地景，在此時也納入空間之中。



2. 收納策略

Storage Strategy

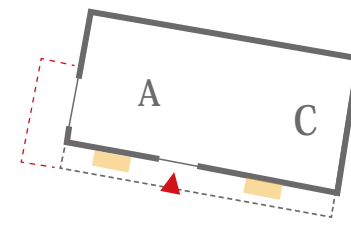
設計調整空間內配比，讓餐廳空間有效整合成為一個大整體 (A)，利用簡練的收納櫃體設計整合 B 空間成為廚房 (C) 結合儲藏、設備存放與餐廳、教學多功能，可同時滿足「餐



3. 多元使用

Multiple Use

B 區的雙向收納空間核心概念，需要配合活動的應用讓空間可依不同功能有不同的模式，收納空間保持最多元的彈性，讓師生與廚房使用者皆可以進入存放空間，也同時可以交互利用。



4. 迴廊策略

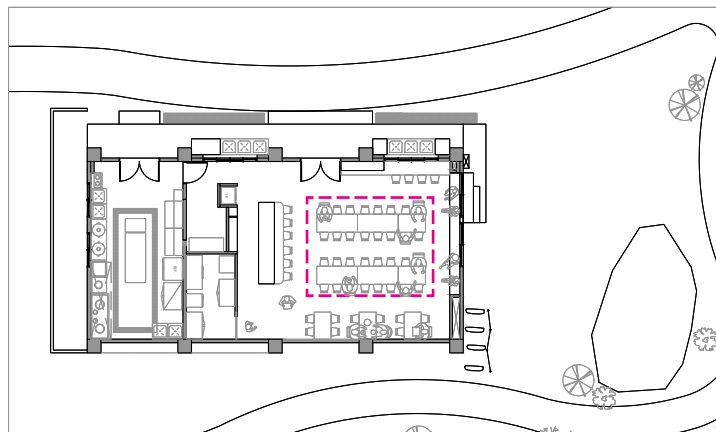
Circulation Strategy

整合室內空間與外廊空間，讓入口更為明顯，迴廊空間同時一併將臨時放置於走廊上的洗手槽以及垃圾空間整合整理。

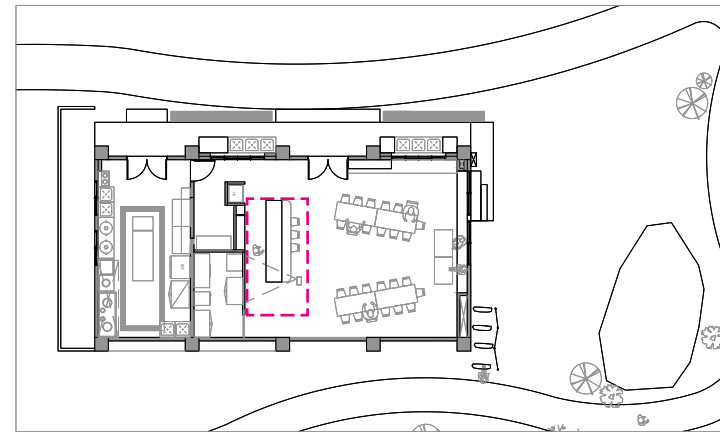
空間利用說明 MULTIPLE USE

用餐時 (Plan A & B)

中島區成為打菜台與用餐桌面，
右側窗邊平台兼做休憩座位區。



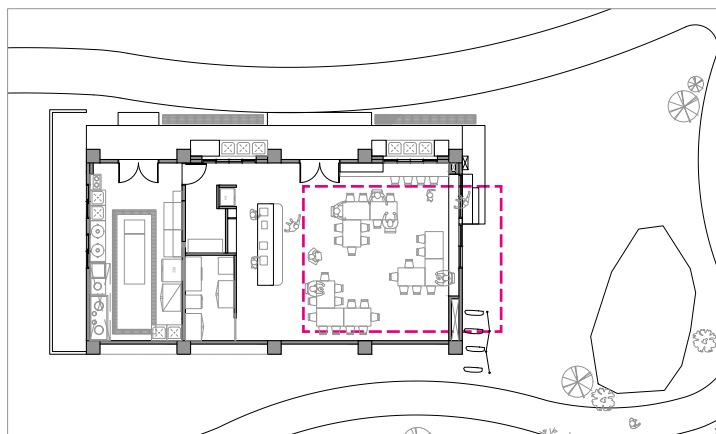
A. 早晚餐 / 60 人用餐



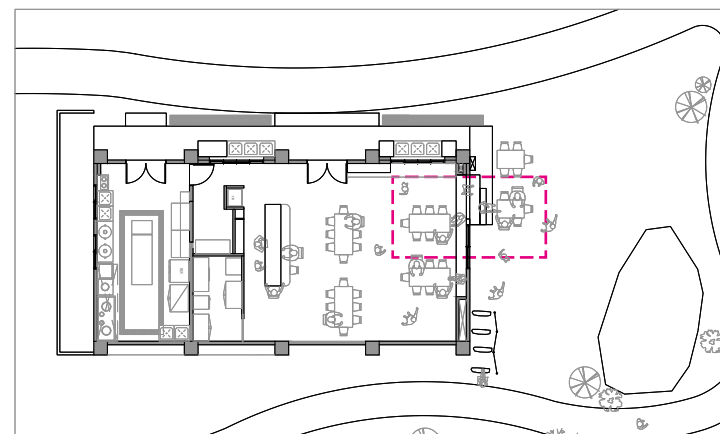
C. 多功能使用 / 投影教學

學習時 (Plan C & D)

中島區成為會議桌，右側窗邊平台拉
門展開，便能將內外空間連結，把使
用範圍延伸到戶外，與陽光綠意結合。



B. 午餐 / 50 人用餐



D. 多功能使用 / 社團活動

配置說明 PLAN GUIDE



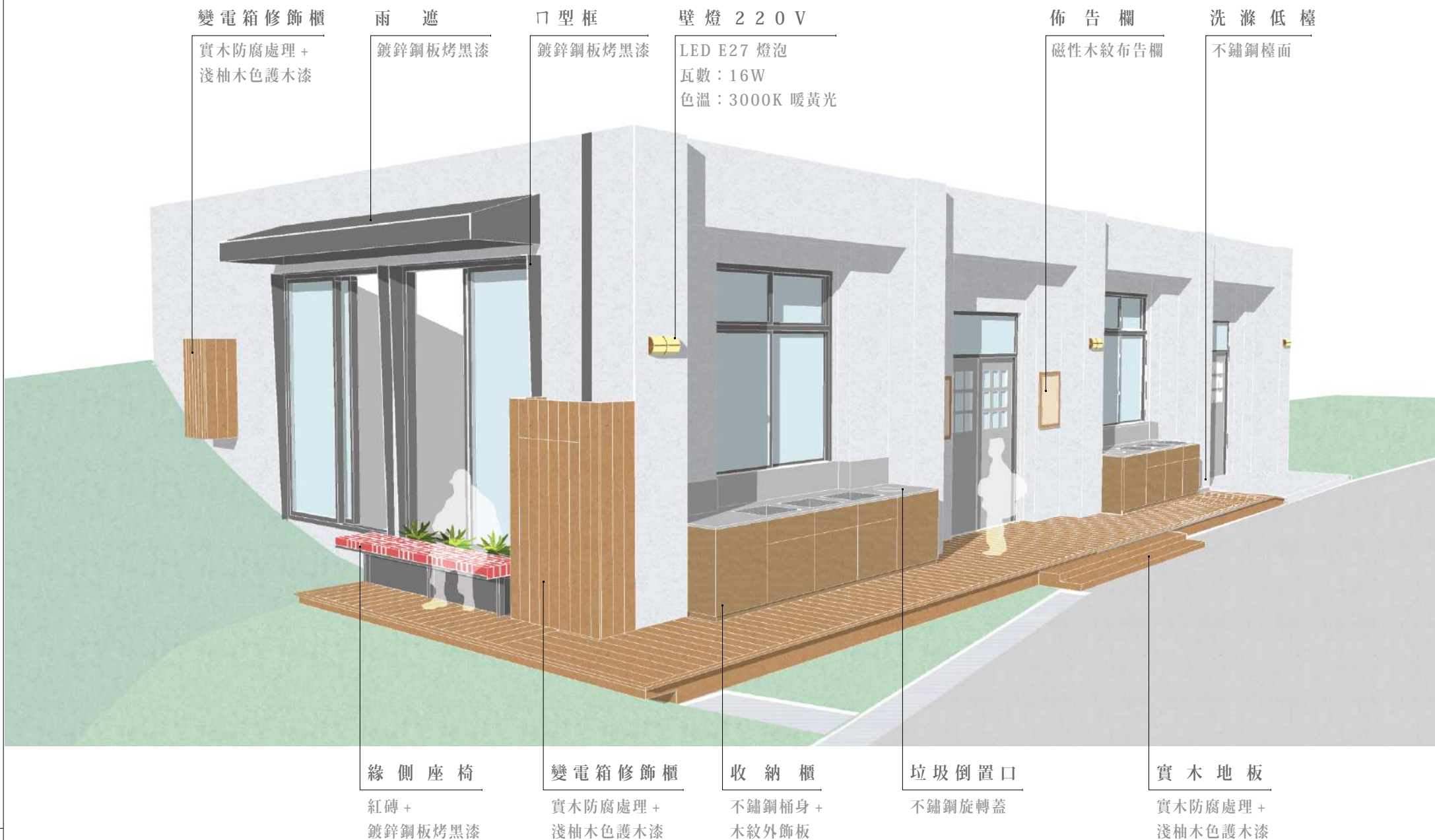
設計元素

- A** 入口雙開木門
- B** 景觀木棧休憩區
- C** 遊樂草皮
- D** 廚房設備間
- E** 食材儲存室
- F** 餐盤洗滌區域
- G** 中島、打菜檯面
- H** 用餐、教學多元使用空間
- I** 窗邊多功能平台

既有 重要元素

- 1** 巨石景觀
- 2** 廚房空間

戶外空間說明 OUTDOOR SPACE



室內空間說明 INDOOR SPACE

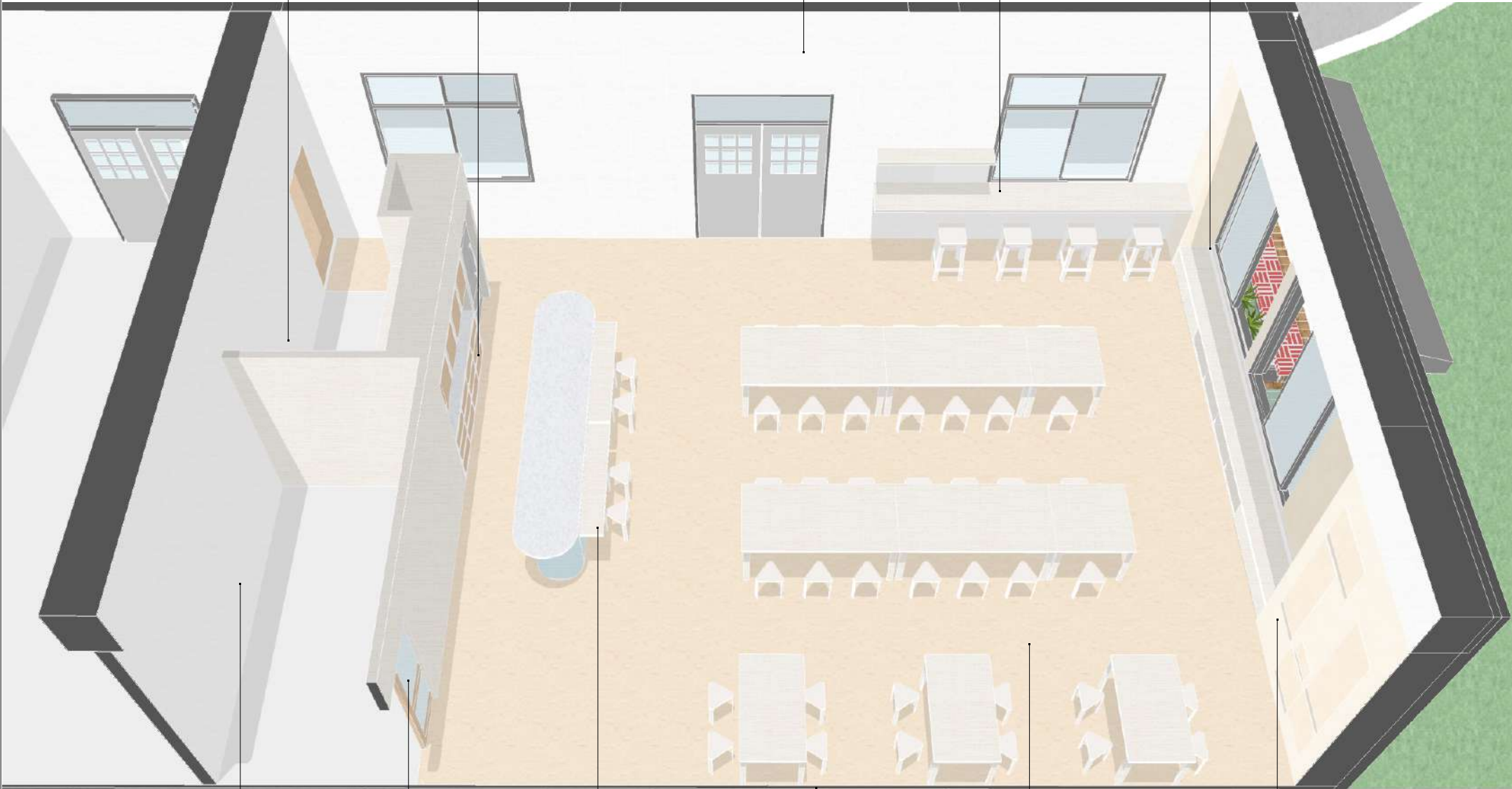
食材存放室
樺木板 + 透明護木漆

上下收納壁櫃
柳安木夾板 + 榆木實木皮

純白色油漆

吧檯座位區
注意勿站立

窗邊矮櫃
樺木板 + 透明護木漆



設備間

塗鴉拉門
可用白板筆塗寫

中島抽板桌
注意勿重壓

司曼特牆面
色號：SVL-416

SPC 木紋地板
淺橡木色

變電箱飾板
油漆色號：
DULUX 45YY 73/081

照明系統 LIGHTING SYSTEM

造型吊燈 220V

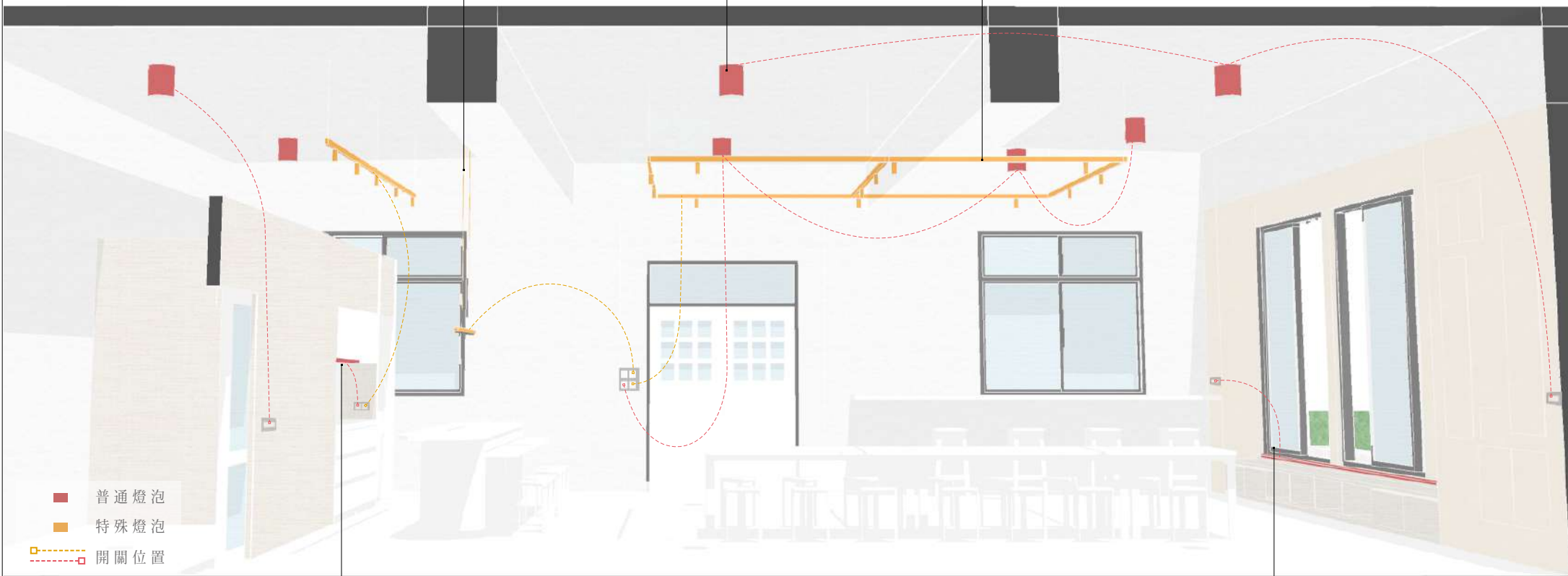
原廠保固一年
瓦數：48W
色溫：3000K 暖白光

筒燈 220V

LED E27 燈泡
瓦數：16W
色溫：4000K 自然光

軌道燈 220V

LED GU-10 燈泡
瓦數：7W
色溫：4000K 自然光



- 普通燈泡
- 特殊燈泡
- 開關位置

T5 層板燈 220V

T5 LED
瓦數：15W
色溫：3000K 暖黃光

T5 層板燈 110V

T5 LED
瓦數：15W
色溫：3000K 暖黃光

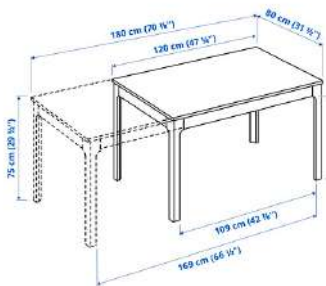
家具選用說明

IKEA FURNITURE

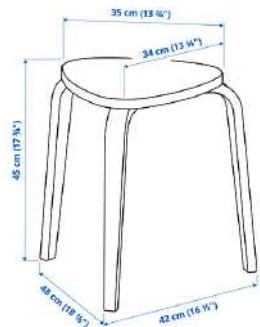
NILSOLLE- 吧台椅 36x33x74 公分



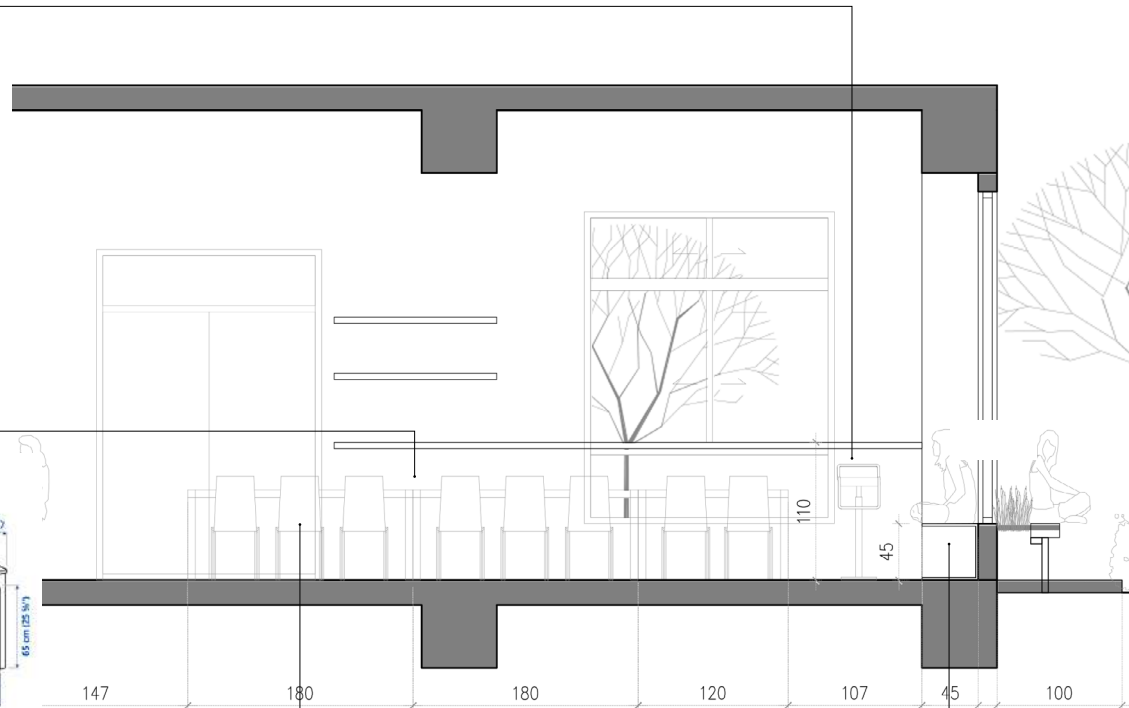
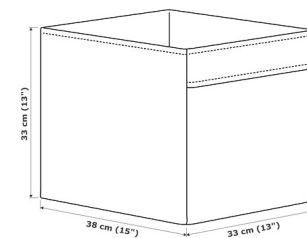
EKEDALEN- 橡木延伸桌 180x80 公分 (六人) / 120x70 公分 (四人)



KYRRE- 樺木椅 34x35x45 公分 (樺)



DRÖNA- 收納盒 33x38x33 公分 (白)



戶外環境維護說明

OUTDOOR MAINTENANCE



雨 遮
鐵灰色烤漆



植 栽

瑪格莉特花：從根部 2-3 天澆水一次
杜鵑花：夏天 2 天澆水一次，冬天土乾再澆即可



壁 燈
LED E27 燈泡
瓦數：9W
色溫：3000K 黃光

佈 告 欄
有磁性
抹布輕拭，避免用力刮

草 地

台北草
每 3-5 天
定期澆灌

維 修 口

使用扁尺撬起
汗水槽管口處

實 木 地 板

淺柚木色護木油
需定期塗布
免稀釋一年一次



垃 圾 倒 置 口

乾廚餘或
倒置垃圾

洗 滌 低 檯

撒小蘇打粉用抹
布或海綿清潔



室內環境維護說明

INDOOR MAINTENANCE



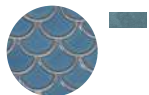
食材存放室
耐重：5 KG
擺放食材罐頭與醬料等

橫拉門
烤漆玻璃可用白板筆塗鴉，用乾淨抹布擦拭即可，避免尖銳物品與大力撞擊。



上下收納壁櫃

上櫃為緩衝門扇，避免大力闔上，皆為塗裝版實木皮，用乾淨抹布擦拭即可。



中島抽板桌

注意勿重壓，收回時緩慢推入。

人造石檯面

海綿加上中性清潔劑擦拭，避免與烈性化學品接觸。



司曼特牆

擰乾的抹布擦拭。
色號：SVL-416



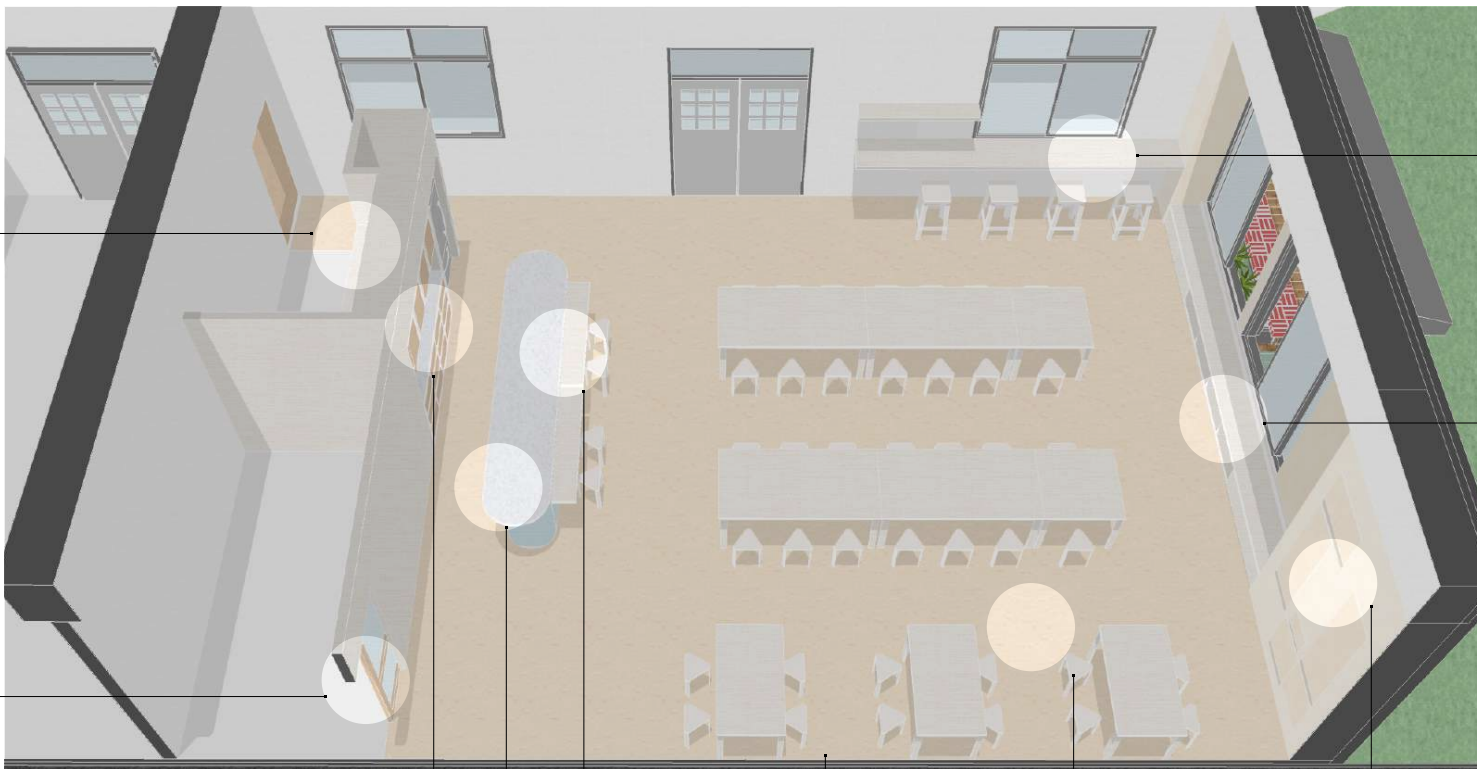
SPC地板

掃把去除表面灰塵，擰乾的抹布或拖把擦拭，不要使用菜瓜布、強鹼性清潔劑來清潔。



變電箱飾板

用擰乾的抹布擦拭清潔，屬按壓式門扇，色號：DULUX 45YY 73/081



吧檯座位區
避免站立於上
已塗布3道透明護木漆，基本上防水，但如有水漬也建議盡早擦拭。

窗邊矮櫃
用擰乾的抹布擦拭清潔，不要使用菜瓜布、強鹼性清潔劑來清潔。

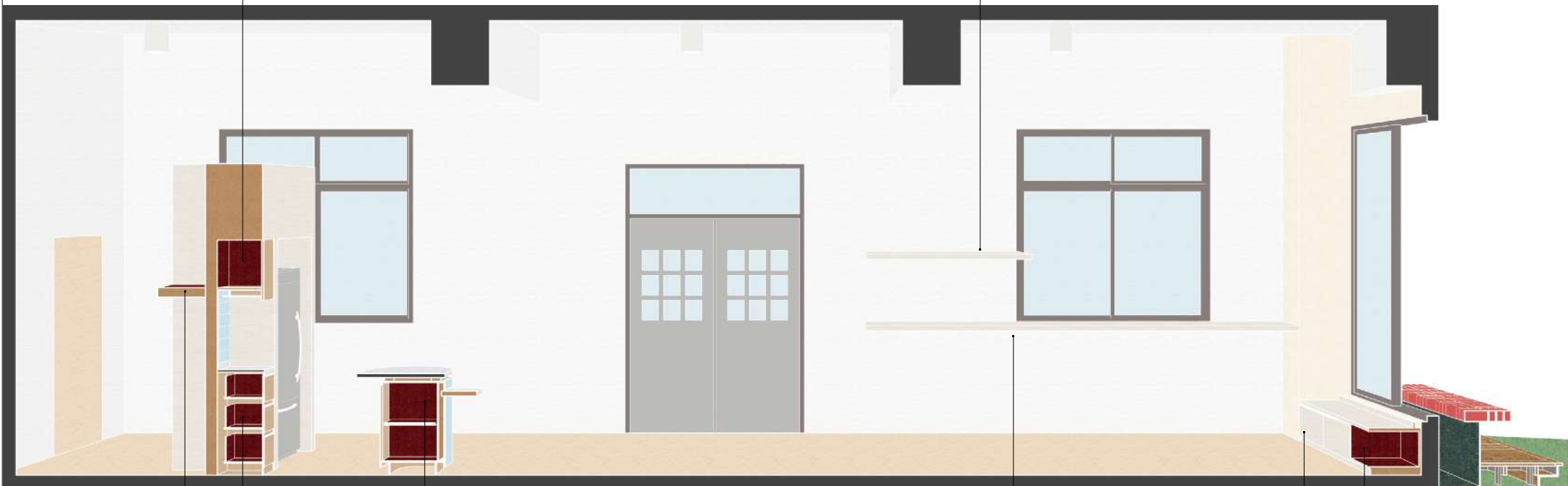
收納空間說明 STORAGE SPACE

上櫃 (緩衝門)

活動式層板可調整
收納鍋具

吧檯上層架

耐重：3 KG



食材存放室層架

耐重：5 KG
擺放食材罐頭與醬料等

下櫃抽屜

三段式滑軌抽屜
可收納餐具

中島收納櫃

活動式層板可調整
收納鍋具

中島抽板桌

耐重：5 KG

矮櫃抽屜

三段式滑軌抽屜
可收納器具

中島抽板桌

白色 DRONA 收納盒
收納社團設備



日衍建築 | 日衍規劃設計
校園美感設計實踐計畫

Design Movement on Campus

2022.04.30