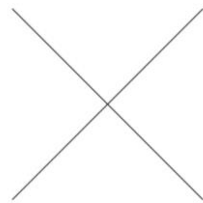




MUJIE
DESIGN
STUDIO



學美
美學

國立台南啟聰學校（新化校區） / 美工教室

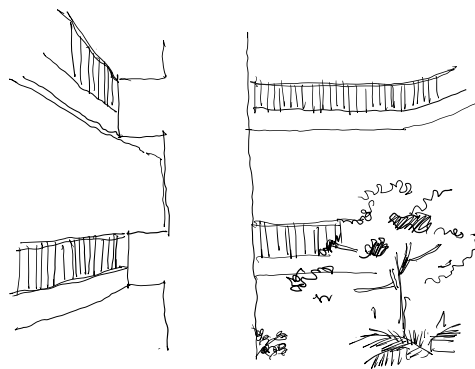
設計構想

美 是想像力的泉源

“美感有一個「感」字，表示美是自感覺中得來” - 漢寶德



校園路途風景



教室外的中庭

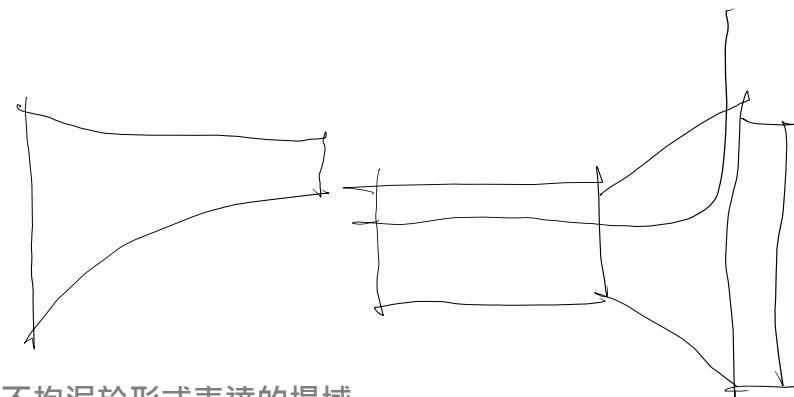


難以忘懷的角落

概念發展

藝術光廊

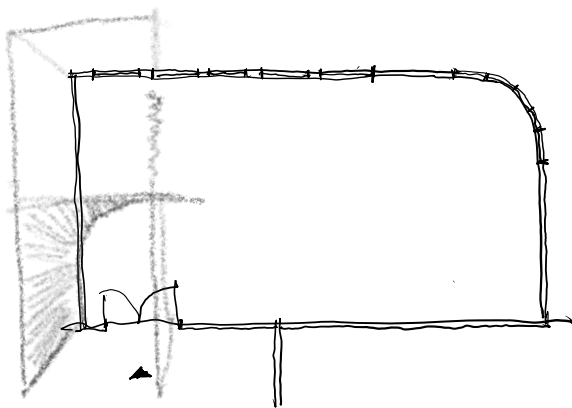
藝廊 是想像力不拘泥於形式表達的場域



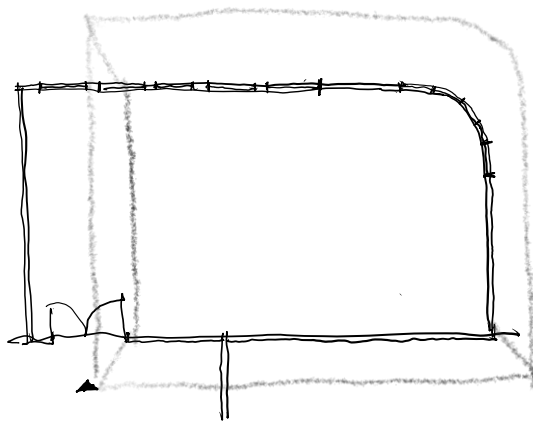
美感工作坊

成為發掘孩子美感的創作空間

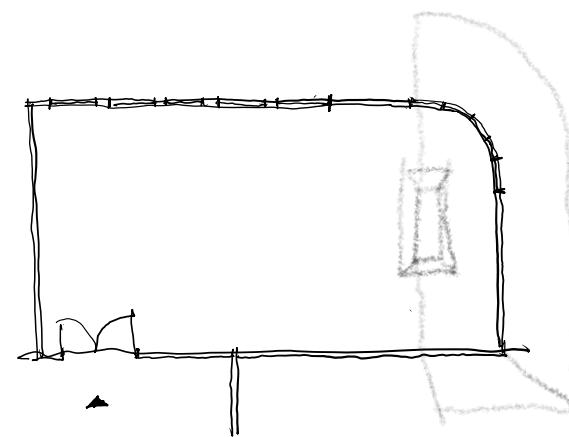




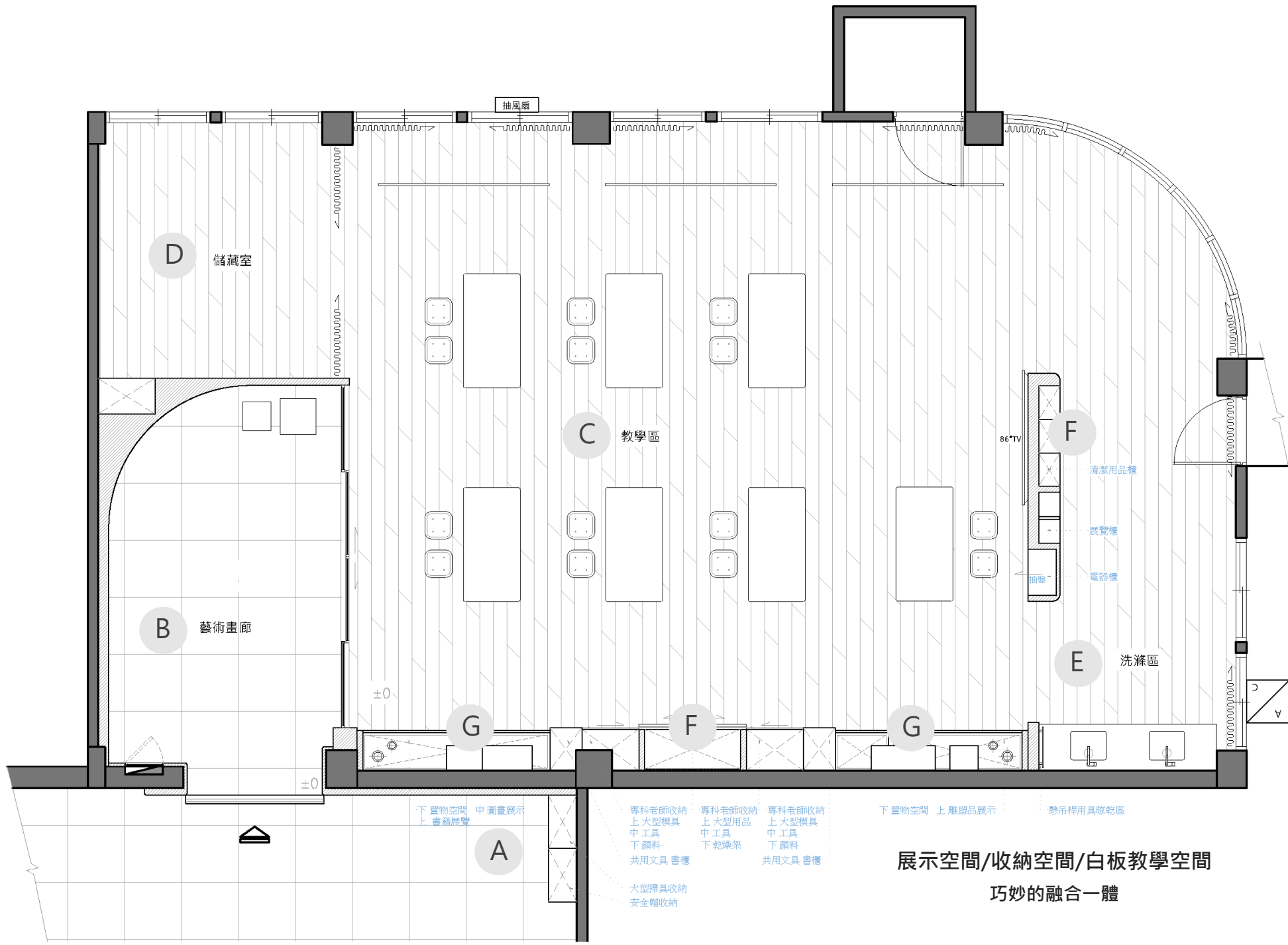
將室內空間內縮重新分界內外
彎曲的線條導引，將孩子的作品串連
啟發每個人心中產生不同的故事



挖掘對美感的思考
探索過程、方法之場域



梳理掘美過程的中介空間



- A 安全帽/掃具收納
- B 藝術廊館
- C 教學區
- D 儲藏區
- E 洗滌區
- F 器材收納區
- G 展示區

展示空間/收納空間/白板教學空間
巧妙的融合一體



收納區

展覽空間:

依照展覽不同，配合設計格柵天花，可自由懸掛，製造不同空間畫廊

藝術光廊
Light Art Gallery

藝術畫廊





教室區

提供老師可以置
放筆電的地方

桌椅收納處:

如有展覽期間，可將所有桌椅收納至此空間，並用窗簾修飾



儲藏室

洗滌器具空間:
左右側與檯面材質方便各總顏料的清洗



洗滌區

洗滌器具空間:

後方有收納與簡單的展示空間，方便收納各項清潔用品



收納區

多功能展示/收納區

展示/收納空間:

上方展示下方抽屜收納/方格狀收納大型紙，可捲起插入



教學用:

烤漆玻璃，提供教學使用

側拉抽屜/開方收納:

提供各類筆收納



收納用



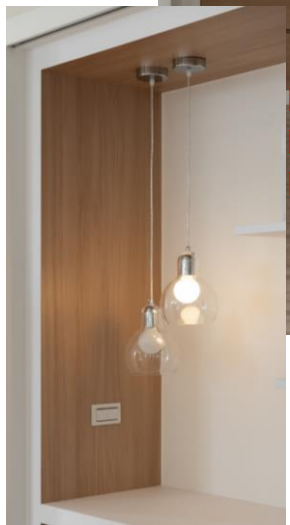
曬圖架

上下課鐘聲，將原有的警示燈更改為藝術燈

也利用了高地差有了簡而易懂的象形/選用特殊顏色，避免了紅燈與綠燈的制式感

上方/黃色-上課鐘聲

下方/藍色-下課鐘聲



課桌椅選擇

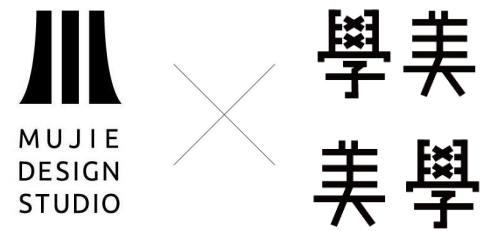


選用配合空間的白色純白

特地挑選了特殊桌

油壓調整桌面斜度

高度也可配合不同的學程做調整



Thank you for listening !