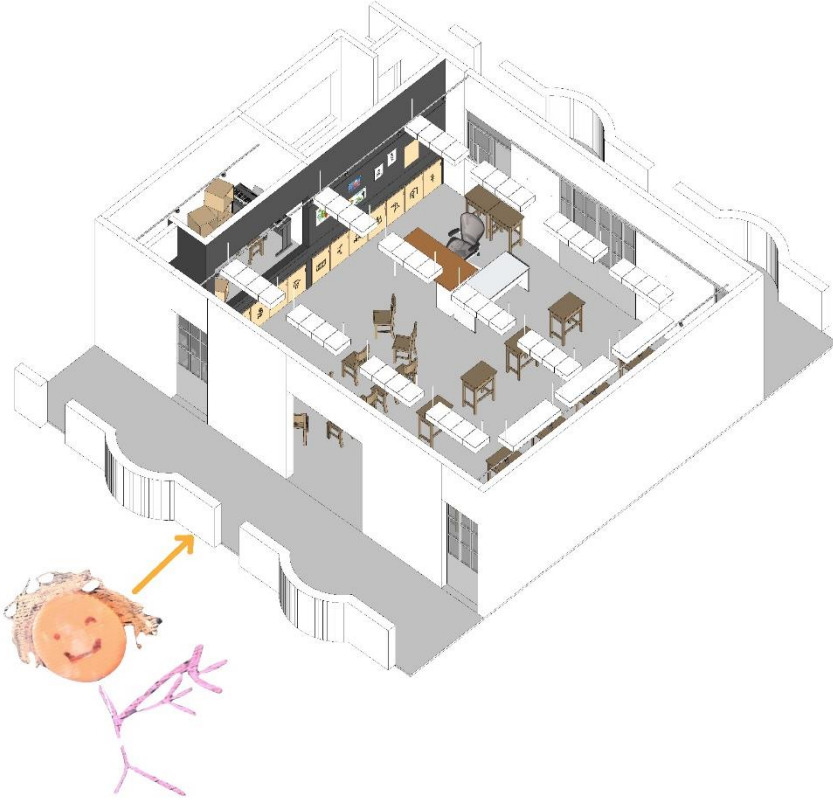


(學美美學)北港國小百變金剛的秘密基地



# 介紹篇 | Introduction





教室完成原貌圖







由教室前方往後看原貌圖





由教室後方往前看原貌圖





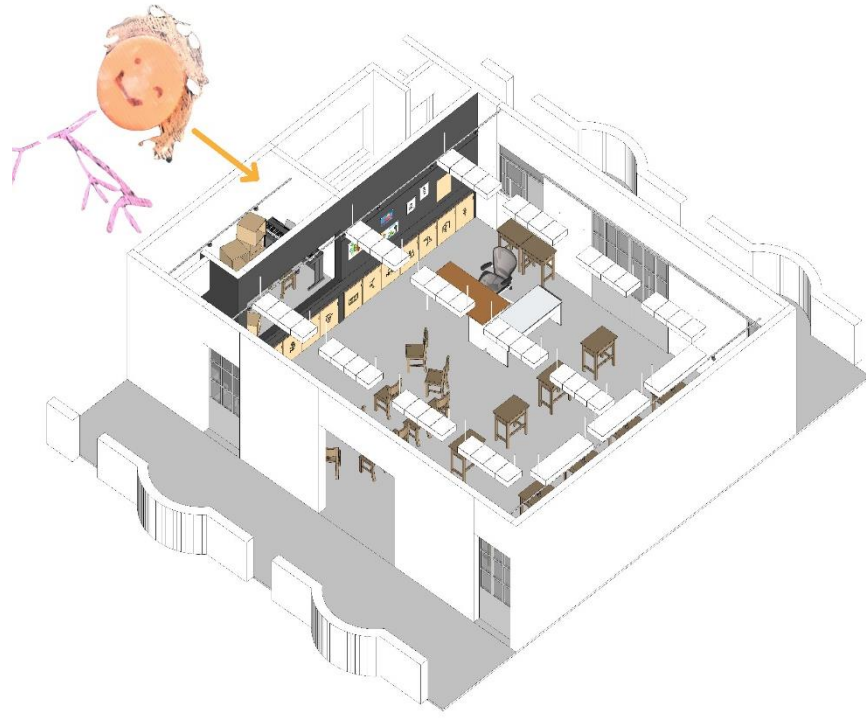


櫃體圖樣設計以摩斯密碼代表各科目的英文





櫃體圖樣設計以象形文字增加趣味





儲藏室向外看的原貌圖

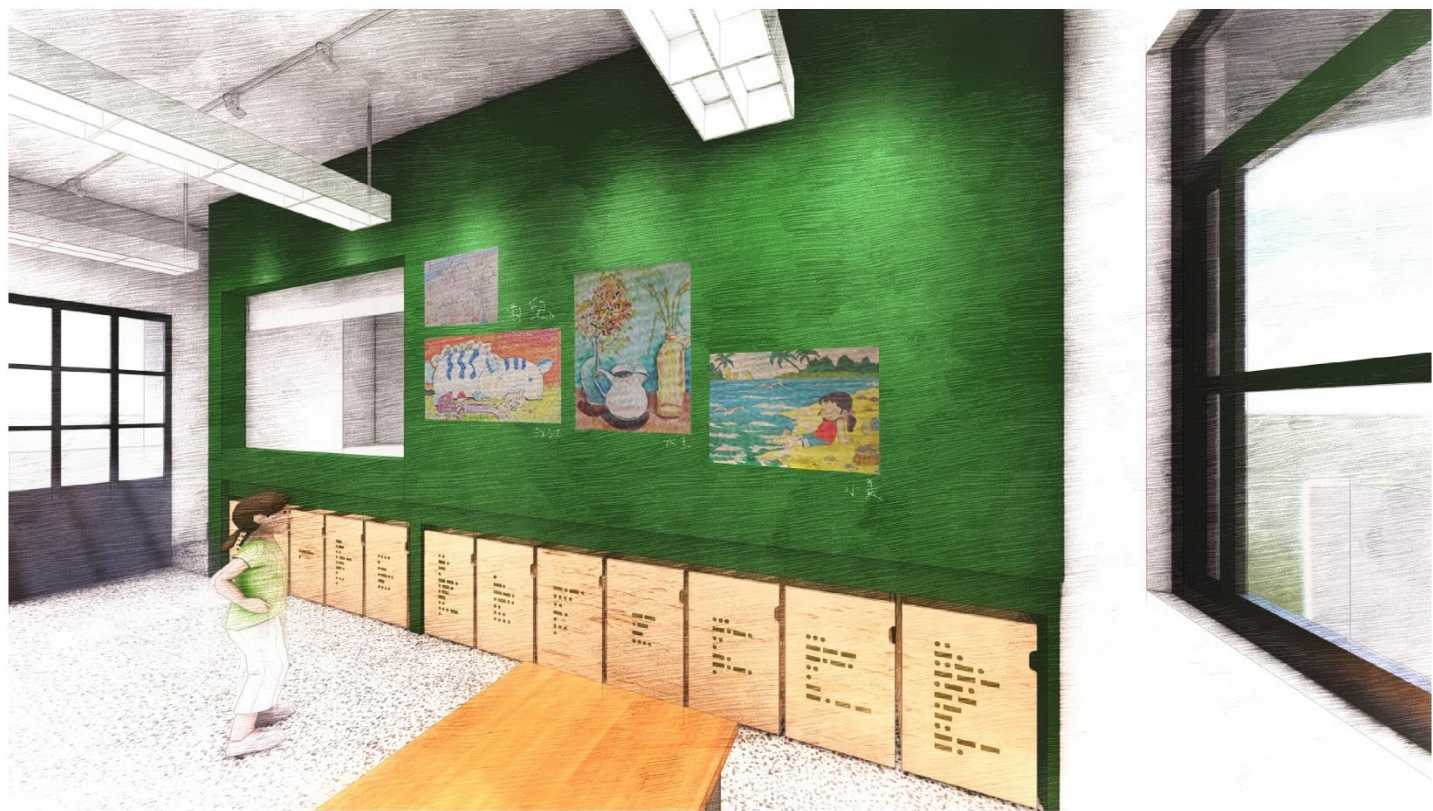


A. 功能介紹





前方全部牆面以黑板漆塗刷且具有磁力增加老師上課使用面積



後方牆面可展示學生作品





櫃體設計使用滾輪式可自由移動



櫃體內部的隔層依需求自行拆解





收納櫃有大中小尺寸可自行運用



櫃體可當老師上課時放教材的桌子



13. 使用方式介紹





後方牆面具有磁力可方便張貼學生作品，隱約好像可以看到磁力範圍欸





儲藏室門簾可上下拉動



後方牆面以黑板漆粉刷老師學生都可以書寫



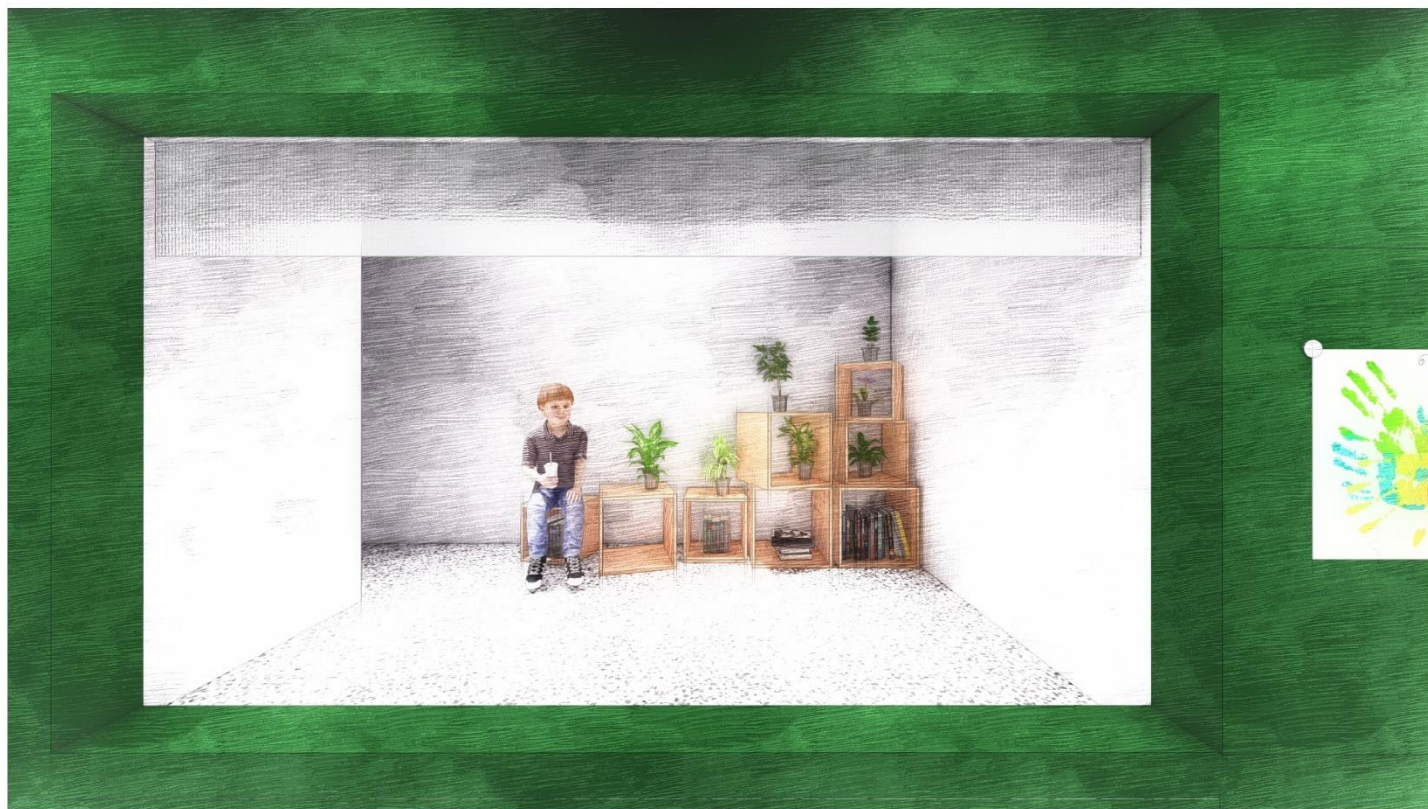


儲藏間多功能使用：繪畫空間



儲藏間多功能使用：音樂空間





儲藏間多功能使用：植物空間



儲藏間多功能使用：秘密基地





利用堆疊的方式可收納又不佔空間



櫃體可當公共使用的平台





內部使用隔層同學可共用一個櫃體



隔層拿掉可當專屬自己一個的櫃體，或是可以放大型東西





將多個櫃體排成長桌形式



## 設計現況建議篇 | Recommendation



現在黑板旁的櫃體在空間內好像有點突兀?

提示：色塊被切割出現感官上的不平衡，導致凌亂感的出現，但也有好看的切割方式歐！





在教室空白牆面上擺放了幾座高聳的櫃體，看起來有點雜亂不統一，有高的有低的櫃體感覺怪怪的。

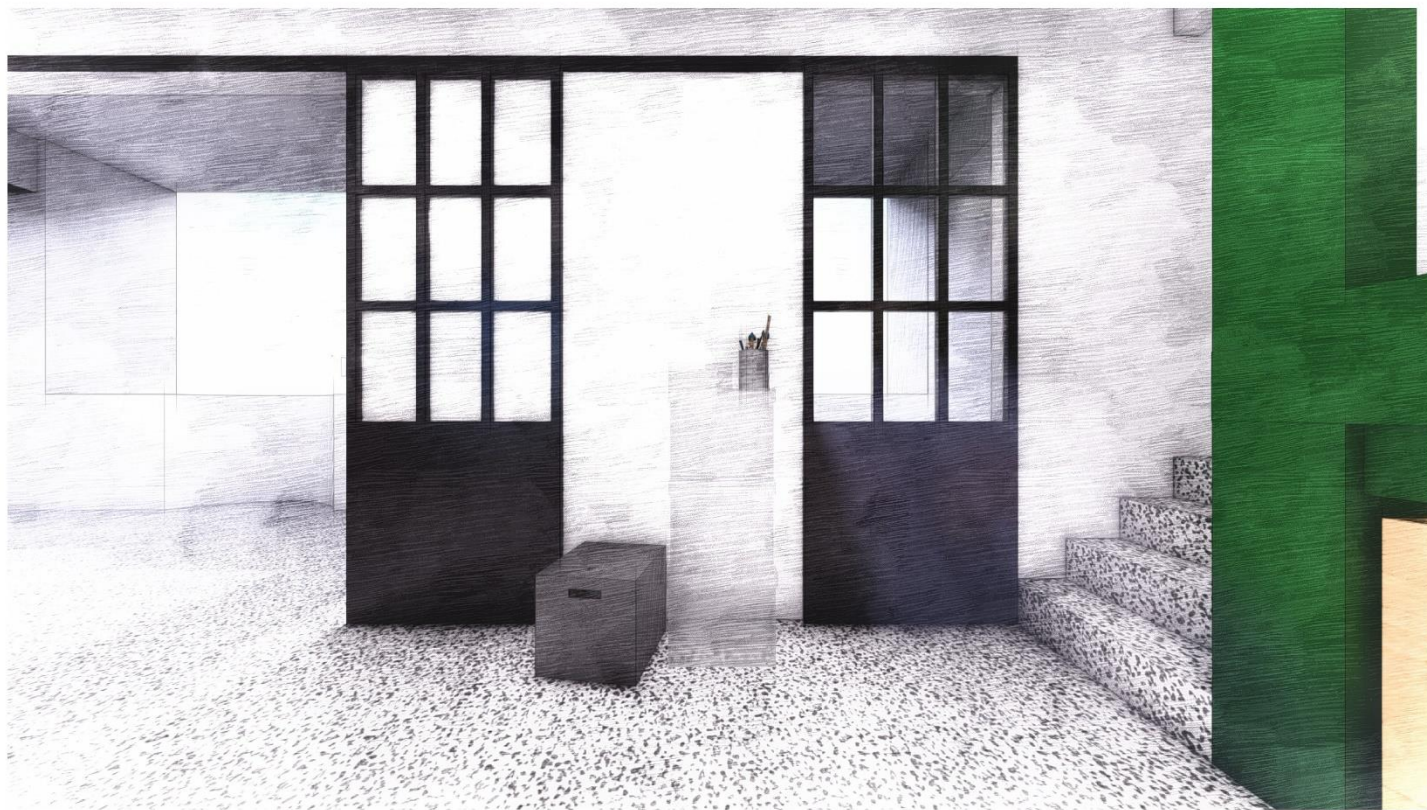
提示：在空間內盡量不擺放高聳櫃體，視線容易被高低參差不齊的線條引響，若要放必須讓在空間的邊角，勿在中央。





老師的辦公桌上有好多東西歐，感覺有點亂亂的。

提示：桌子的水平線是舒服的高度，若在這條線上擺放過多物品，會導致凌亂感出現，並且很突兀的影響視覺。



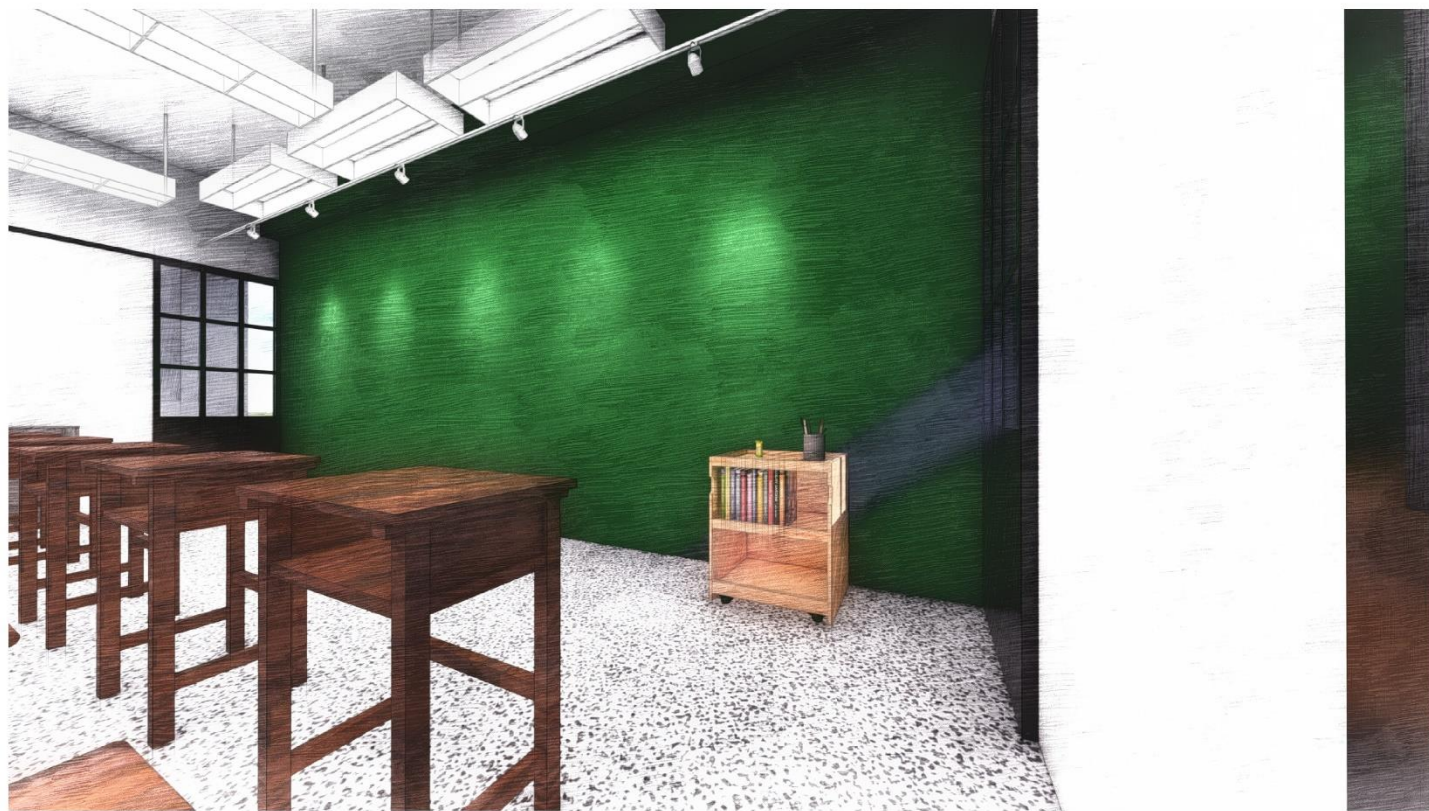
白牆與黑鐵門像是鋼琴上的鍵盤，漂亮的排序在空間當中，若在牆面擺放物品會切割掉漂亮的色塊，也會因為物品的體積，讓空間的壓迫感加重。





咦?儲藏間好像又變回儲藏間了...





黑板旁的櫃體可由活動櫃取代，可利用頂面作為書寫文具的擺放，活動櫃的靈活特性能在使用完放學前收進儲藏間底下，也使空間更俐落簡單。



若真的需要擺放櫃體，不建議使用高聳櫃體，不建議擺放在白牆上，不建議顏色特殊櫃體。





若真的需要擺放櫃體，不建議使用高聳櫃體，不建議擺放在白牆上，不建議顏色特殊櫃體。





桌面建議乾淨清爽，多餘物品建議收納至櫃體，桌面的整潔程度影響到空間的一致性，提示：水平線低於視線，能夠清楚看見桌面，也因如此讓桌面也成為空間的色塊之一，若因雜物導致色塊的凌亂，會使空間繁雜凌亂。



儲藏間建議以通透感為重點，鋼琴的擺放，以及小櫃體的擺放都會影響到視覺能否穿透。建議可擺放室內植栽，綠色植物能提升空間質感非常多。(合果芋、多肉植物、粉黛葉、虎刺梅、銀皇后、吊蘭...)



## 活動可能篇 | Activity





一般上課



團體作業





櫃體不僅有儲藏的功能，也可以在團體分組的時候變成上課的教材桌，桌面可以放置物品，櫃體有安裝靜音萬象輪，也可以隨意旋轉，調整適合的角度





表演舞台



在教室內的空間也可以變成小型的伸展台，可以表演、走台步、和分享故事





燈光可以隨活動決定開關，這樣更有氣氛



# 櫃體摩斯密碼圖樣解釋

英語	國文	數學	自然	社會	資訊
E ●	C ■■■●	M ■■	S ●●●	S ●●●	I ●●
N ■■●	H ●●●●	A ●■	C ■■●■	O ■■ ■■ ■■	N ■■●
G ■■ ■■●	I ●●	T ■■	I ●●	C ■■● ■■●	F ●● ■■●
L ● ■■ ●●	N ■■●	H ●●●●	E ●	I ●●	O ■■ ■■ ■■
I ●●	E ●		N ■■●	E ●	R ● ■■●
S ●●●	S ●●●		C ■■● ■■●	T ■■	M ■■ ■■
H ●●●●	E ●		E ●	Y ■■● ■■ ■■	A ● ■■
					T ■■
					I ●●
					O ■■ ■■ ■■
					N ■■●
音樂	美術	體育	閩南語	健康	生活
M ■■ ■■	A ● ■■	P ● ■■ ■■●	T ■■	H ●●●●	I ●●
U ●● ■■	R ● ■■●	E ●	A ● ■■	E ●	N ■■●
S ●●●	T ■■		I ●●	A ● ■■	T ■■
I ●●			W ● ■■ ■■	L ● ■■●●	E ●
C ■■● ■■●			A ● ■■	T ■■	G ■■ ■■●
			N ■■●	H ●●●●	R ● ■■●
			E ●		A ● ■■
			S ●●●		T ■■
			E ●		I ●●
					V ●●● ■■
					E ●

櫃體象形文字圖樣解釋

山



鳥



龜



鹿



車



國



雨



家



齒



虹



旅



年





洪浩鈞

英國倫敦大學巴特爾特建築學院建築碩士，曾任職於英國海澤維克工作室 (Heatherwick Studio, UK)，自然洋行建築團隊及李瑋琨建築師事務所 + 上海誠界。

於2017年創立Üroborus Studiolab\_共序工事，為結合都市、建築、室內、景觀設計、視覺企畫、互動設計及民匠精神的年輕設計團隊，我們希望透過對生活的探索及測試響應，藉由不同尺度的設計共工、研究實驗及專業整合以產生獨特之體驗。

Hao Chun Hung

M. Arch. The Bartlett School of Architecture. UCL. Started his architecture practice at LWMA Architects (TW), Divoove Zein Architects (TW) and Heatherwick Studio (UK). Üroborus Studiolab is a experimental dsrign firm which integrate urban, architecture, interior, landscape, visual, interaction and Craft. Though different scale of design Cooperation, experiment and professional integration to discover special experience. Found-ed by Hao Chun Hung in 2017.

Üroborus S.A.S Crew



賴勝羽



黃泓維



董偉謙



陳家穎



出版品 – <學美美學>北港國小百變金剛的秘密基地

發行人 – 洪浩鈞

電話 – +886 2 2719 5791

出版單位 – Üroborus Studiolab / 共序工筆

地址 – 台北市大安區敦化南路二段57號15F - 1

計畫主持 – 洪浩鈞

統籌 – 洪浩鈞、賴麒羽

專案執行 – 賴麒羽

主編 – 賴麒羽

執行編輯 – 賴麒羽、陳筱穎

美術設計 – 賴麒羽、陳筱穎



