

新北市立新北高工模具科

::收藏合::

空間使用說明書

學美·美學 校園美感設計實踐計畫



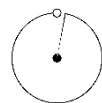
UnobnoxiousMethodLab :: 共序工事

目錄

基地介紹	3
Base analysis	
設計概念	5
Concept	
空間配置	7
Space allocation	
設計說明	9
Desgin specification	
空間 / 使用情境 / 燈光 /	
色彩視覺	16
Color scheme	

+ 基地介紹 +

Base analysis



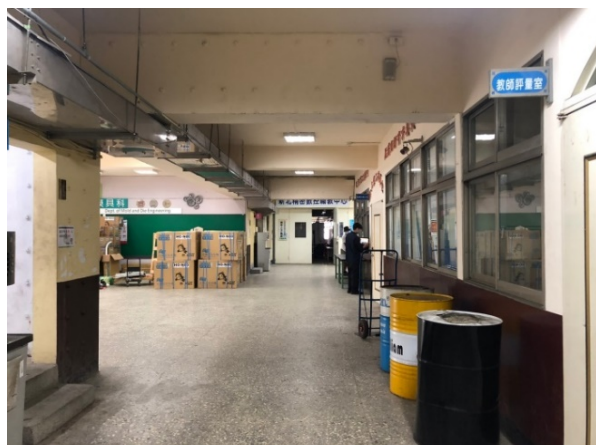


+ 基地位置 Site Location +

基地位置：台灣新北市土城區學府路一段241號

設計總樓地板面積：196 m²

空間性質：模具科入口川廊 & 展示空間



+ 原始照片 Original Review +

:入口穿堂及走廊空間:

空間特質

新北高工經過了實際的走訪，我們發現現場燈源不足，收納空間及掃具收納區域較為凌亂，主要展示作品的區域與穿堂教學空間使用行為上較為混雜，導致此場地的活動形式較為單一。

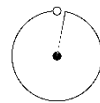
:管線及電力分配:

空間特質

現場的風管及電箱採用開放的方式作安裝，雖然有盡可能地將其排列收邊整齊，但因色調的關係讓視覺上較為混亂，另外放置於廁所出口的飲水機在觀感上較不衛生。



+ 設計概念 +
Concept





:: 收藏合 ::

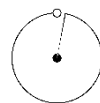
+匠人之作應同藝術品般存放與流傳於世+

經由人雙手製造出來之產物，因時代背景不同，所呈現出來的型態功能會反映當時的狀態，前人的智慧結晶時常是啟發後輩的關鍵元素，不止於技術層面更於激發莘莘學子心中那波濤像前邁進的熱情之心。

:: 計畫說明 ::

我們希望經由此次的設計手法讓歷屆學生及老師的作品在不影響固定格局的前提下，加強展示的完整性，結合滑軌結構的收藏盒能讓川廊的教學空間做更靈活的使用，也促使師生能共同利用展示架與收藏合自行規劃展示形式。

+ 空間配置 +
Space allocation



: 1F 新北高工 模具科 :



■ 入口動線

■ 工具室動線

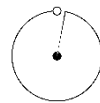
● + 垃圾集中收納區 +

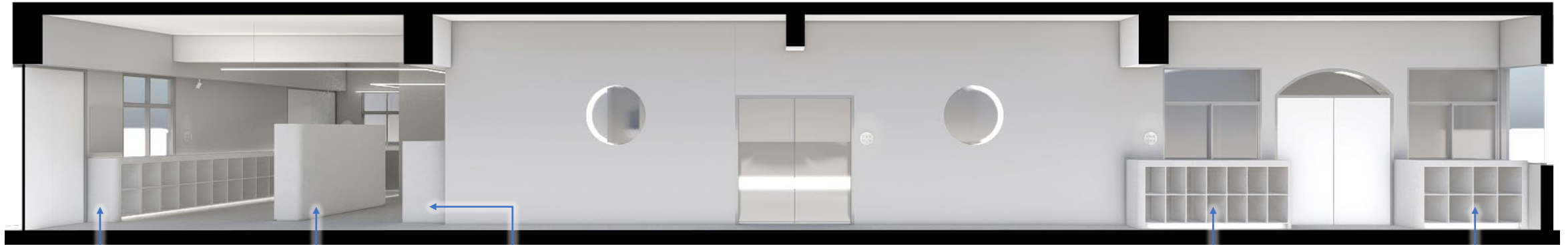
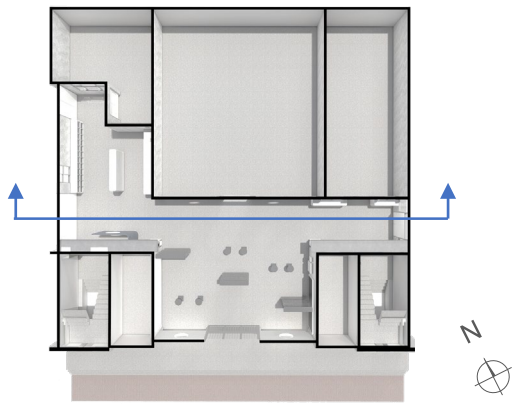
● + 作品展示區 / 教學區 +

: 改造重點 :

- 1-重新整理空間動線，燈光系統，因應動線設計合理的收納機能。
- 2-強化作品展示方式及多樣性。
- 3-作適度的隔屏遮擋，軟化原雜亂的視覺感官。
- 4-重新定位飲水機位置，使其更符合使用及衛生習慣。

+ 設計說明 +
Desgin specification





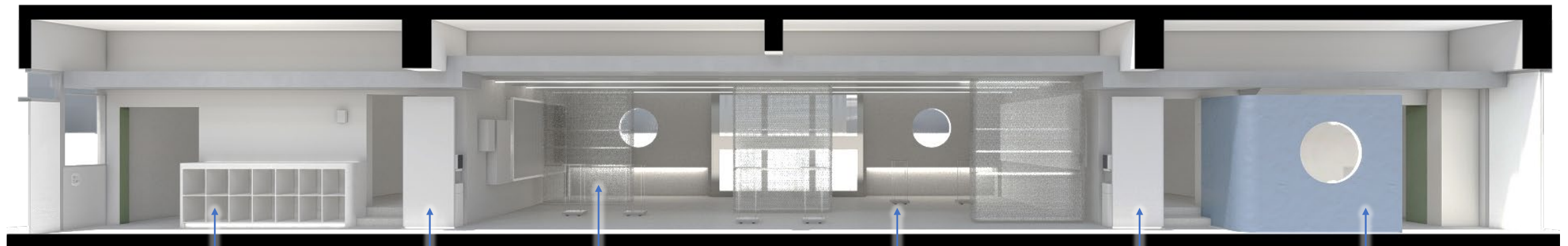
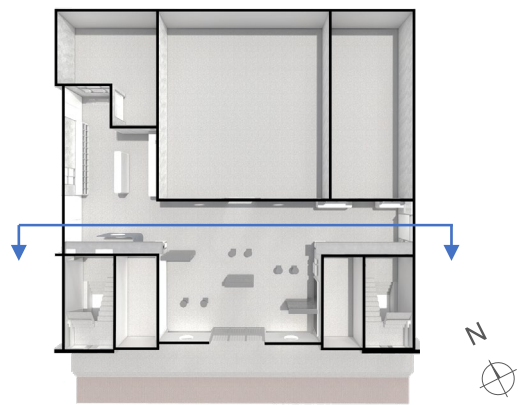
書包收納櫃 (24格) 書包收納櫃 (21格)

垃圾集中收納區

書包收納櫃 (14格)

書包收納櫃 (8格)





書包收納櫃 (14格)

飲水機

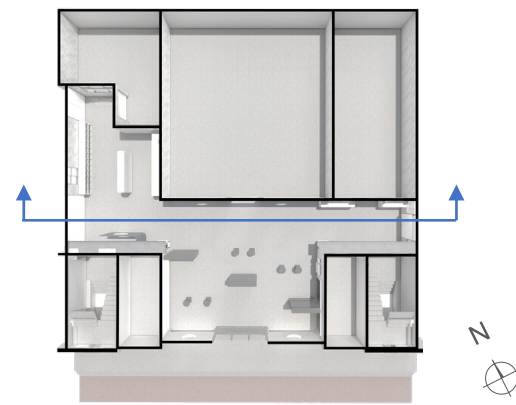
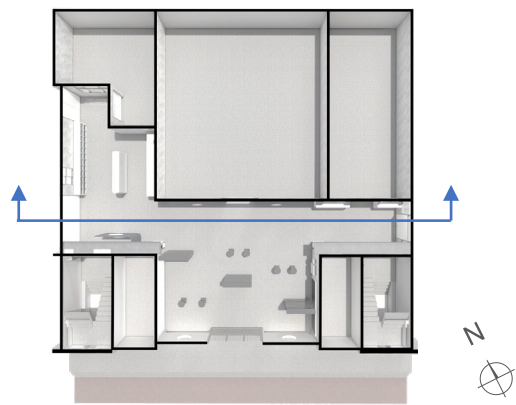
軌道活動展示櫃 (3組)

活動展示架 (6組)

飲水機

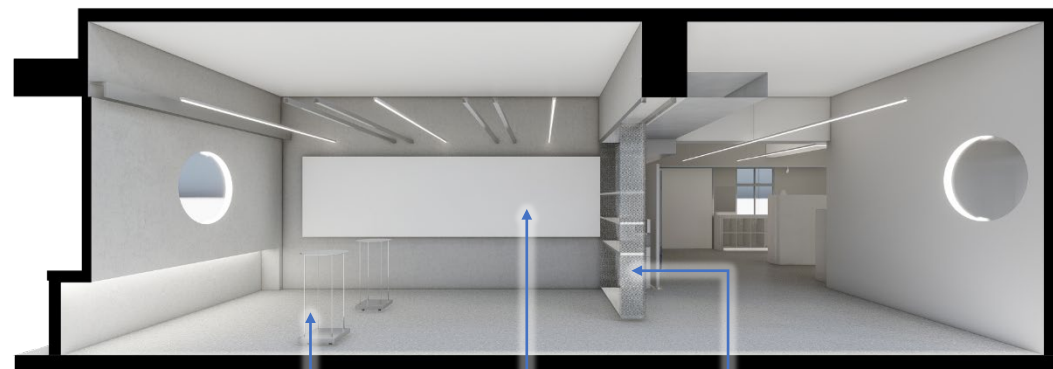
電箱 / 電源總開關





飲水機

觸控教學銀幕

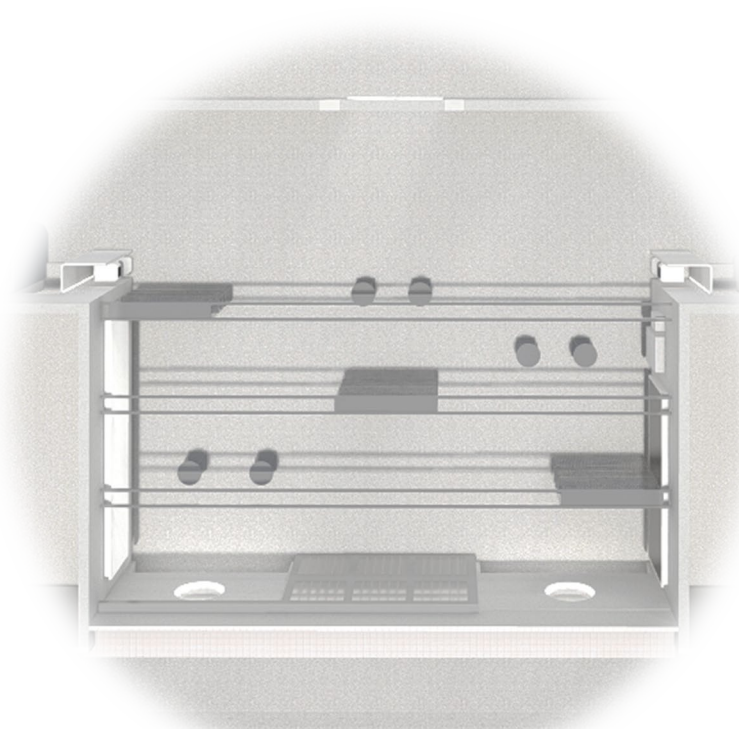


活動展示架 (6 組)

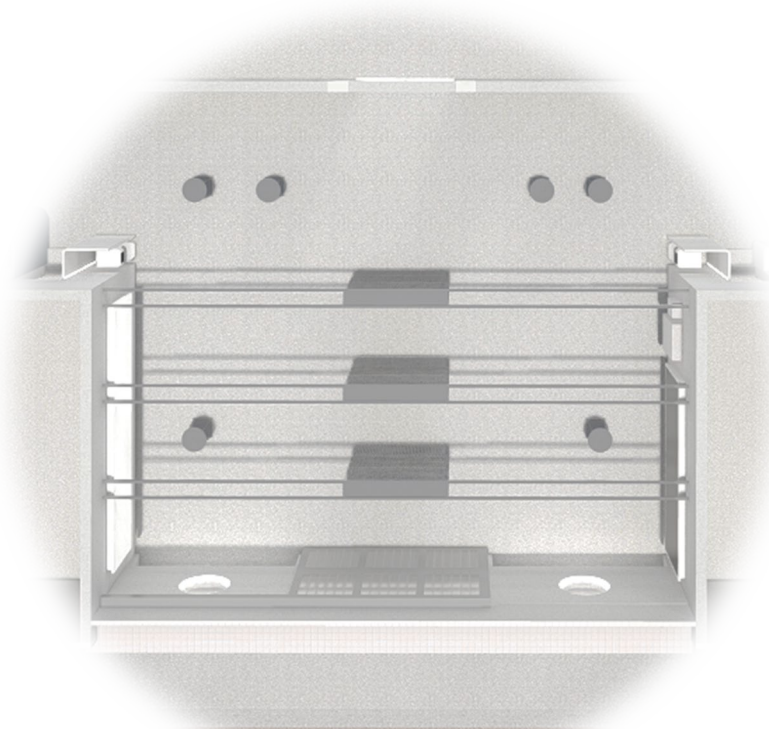
布告欄

軌道活動展示櫃 (3 組)

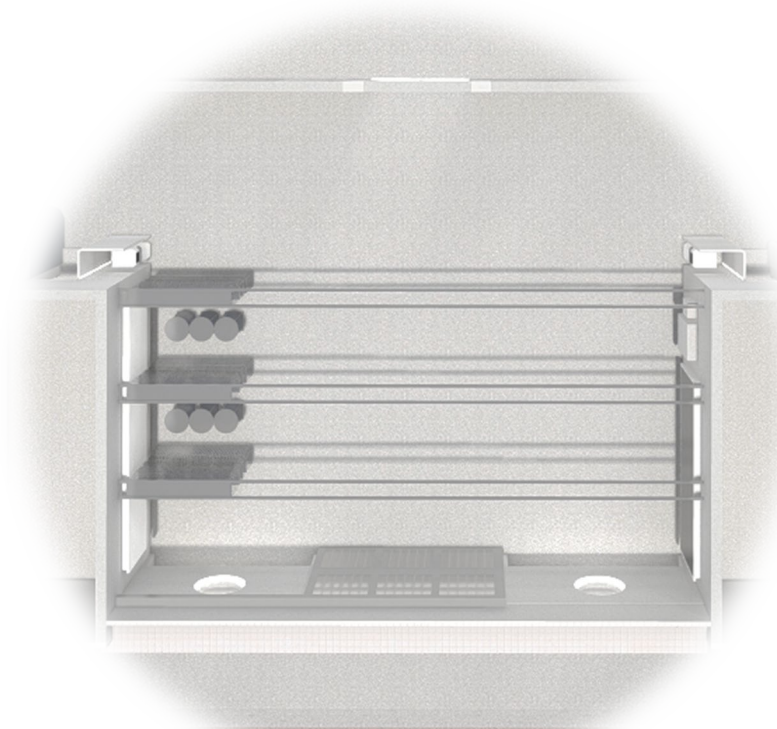




:: 常駐展覽形式 ::



:: 特別展覽形式 ::



:: 課程教學形式 ::



支架燈

-

色溫：6000K / 20W



軌道燈

-

數量：10顆

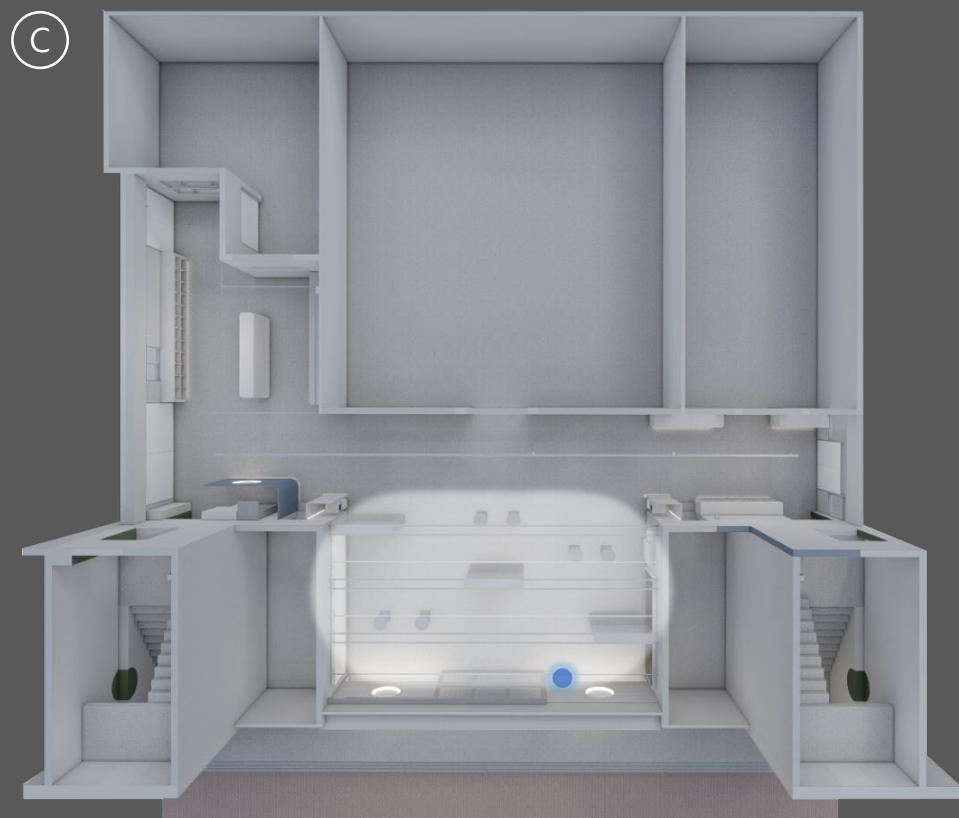
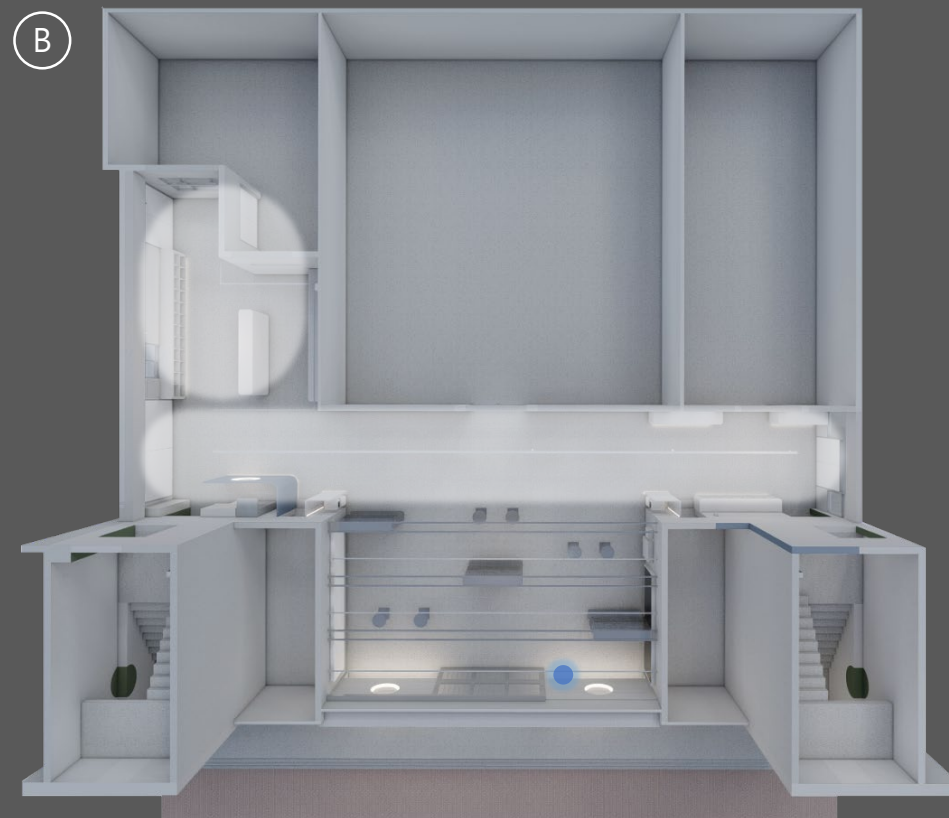
色溫：6000K / 20W

LED條燈 - 情境照明

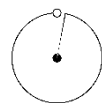
-

數量：16顆

色溫：6000K



+ 色彩視覺 +
Color scheme



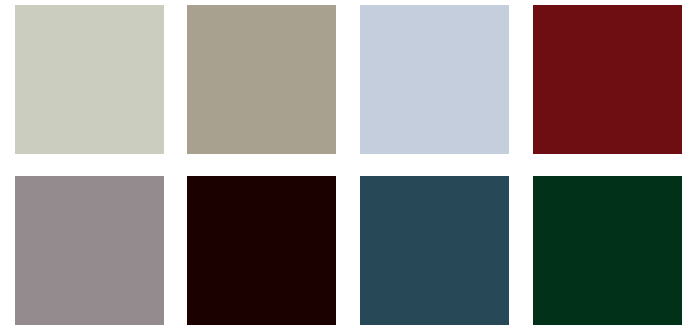


:: 建物一樓入口 ::



:: 入口大廳空間 ::

:: 原始空間色系分析 ::



:: 天花 / 壁面 / 地面 ::

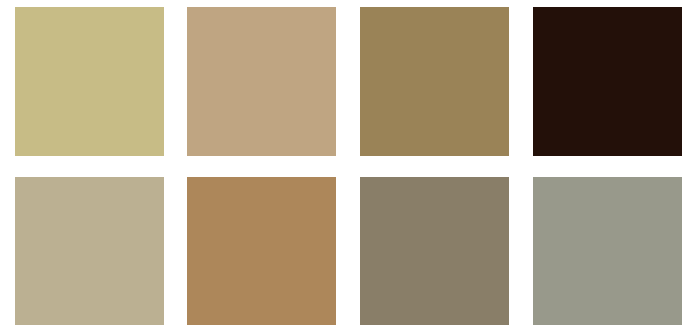


:: 綜一工廠入口 ::

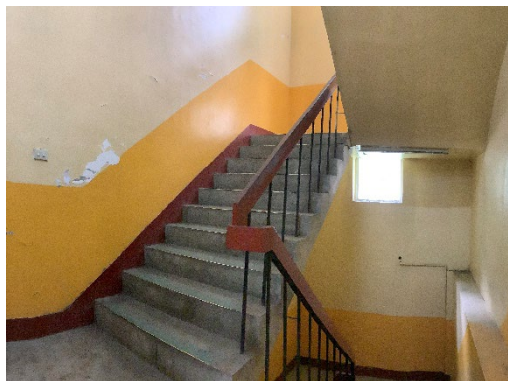


:: 工具室及數位教學中心入口 ::

:: 天花 / 壁面 / 櫃體 ::



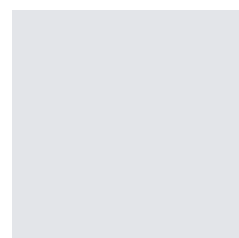
:: 電箱控制處 ::



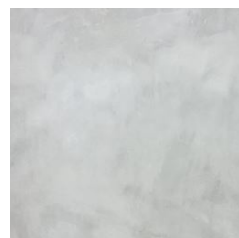
:: 原始梯廳空間 ::

:: 梯間 ::





:: 灰色水泥漆 ::



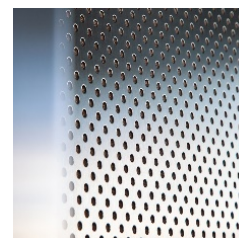
:: 淺色樂土 ::



:: 仿水泥科技版 ::



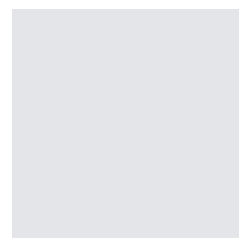
:: 霧面不鏽鋼 ::



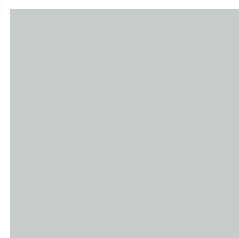
:: 不鏽鋼沖孔版 ::



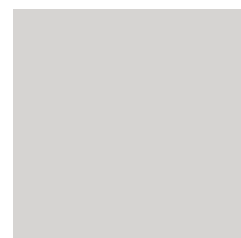
:: 新北高工校徽 ::



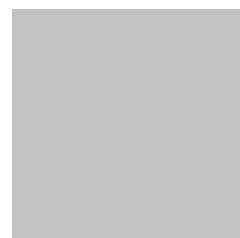
:: 淺灰色系 ::



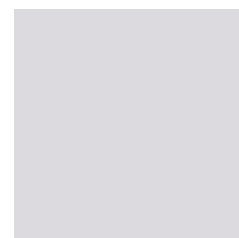
:: 灰色系 ::



:: 灰色系 ::



:: 銀色系 ::



:: 銀色系 ::

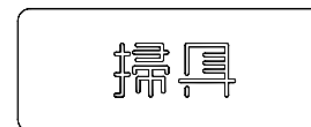
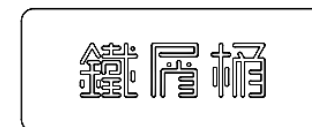
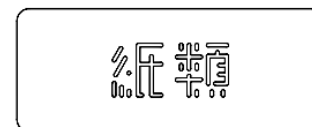
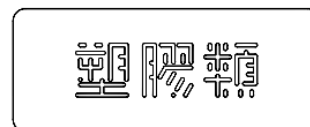
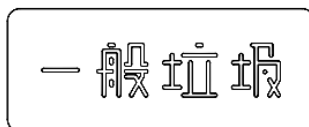
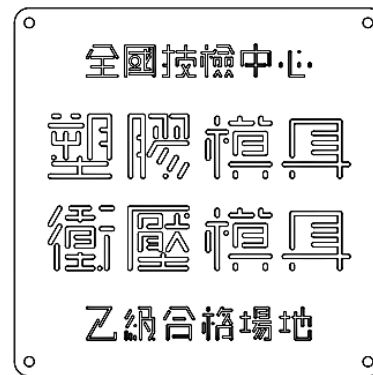
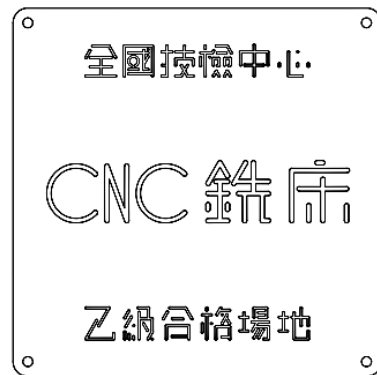
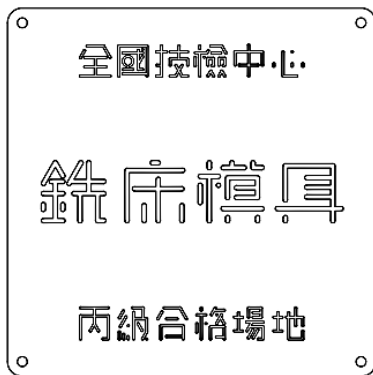
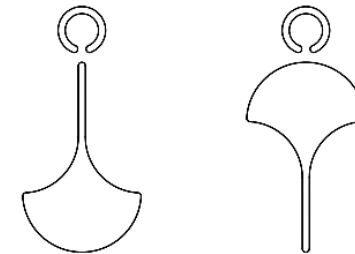
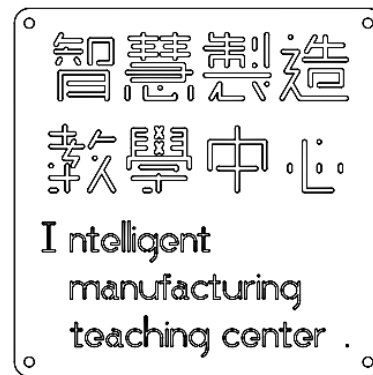
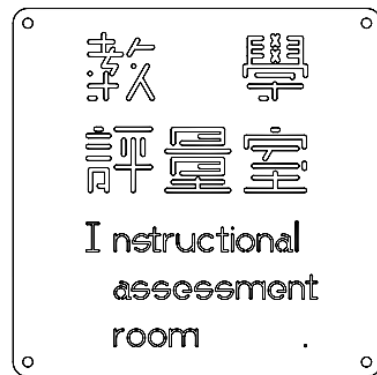
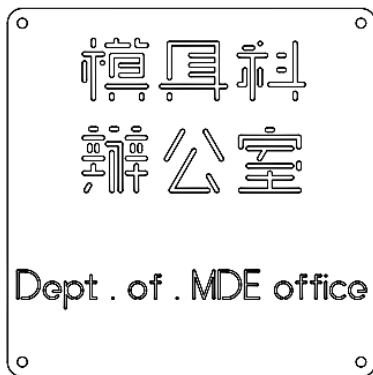
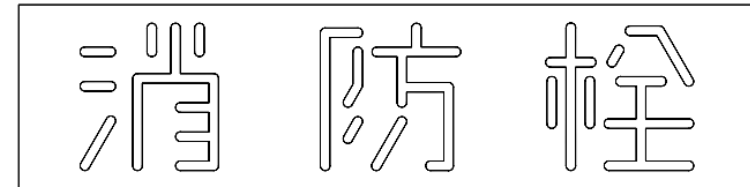
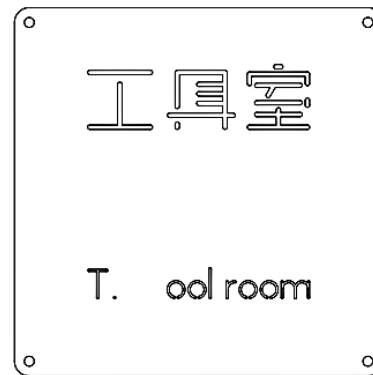
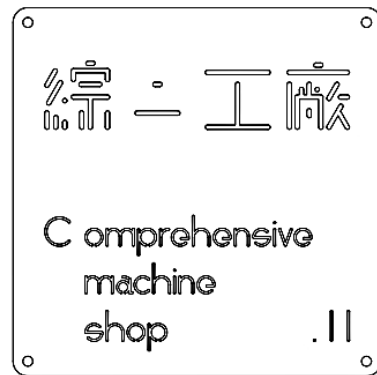
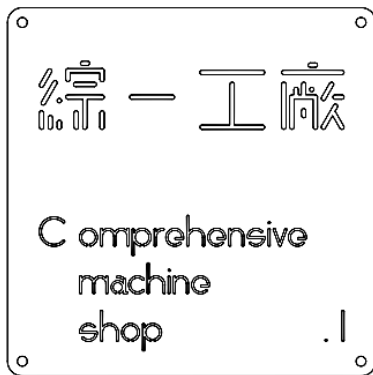


:: 灰藍色系 ::



:: 灰綠色系 ::

:: CIS視覺設計 ::



室內材料選用品名 - 提供修繕維護之材料

室內壁面用灰漆 -

品牌: 虹牌電腦調色乳膠漆

名稱: AP50-2

室內天花用白漆 -

品牌: 虹牌水泥漆

名稱: 象牙白 / 平光室內用

室內機箱隔板灰藍漆 -

品牌: 虹牌電腦調色乳膠漆

名稱: B131-8

室內機箱隔板灰綠漆 -

品牌: 虹牌電腦調色乳膠漆

名稱: N204-7_Rainy Day

室內用投射燈 -

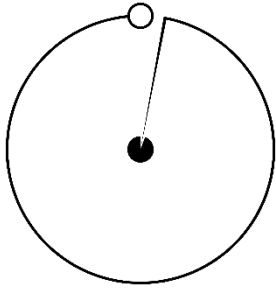
品牌: KAO'S

名稱: LED15W、6000K、白色外殼

室內用層板燈 -

品牌: PHILIPS

名稱: LED12W、6500K



Üroboros_studioLab :: 共序工事



: Architecture
: Spatial
: Landscape
: Urban
: Interaction
: Craft & Visual Design

- 2017年創立於台北

Üroboros_StudioLab為結合都市 :: 建築 :: 空間 :: 風土 :: 視覺 :: 互動 :: 民匠精神的年輕設計團隊。嘗試以實驗性的設計思考，結合在地風土材質，賦予每個案件內蘊的精神向度，並藉由不同尺度的設計共工、研究實驗及專業整合以產生獨特之建築空間體驗。

- Found in 2017 based in Taipei, Taiwan.

Üroboros_StudioLab is a young design team that combining urban :: Architecture :: Space :: Terrior :: Vision :: Interaction :: Folk :: Craftsmanship.

Try to use experimental design thinking, combined with local terroir and materials, to give each case the inherent spiritual dimension, and to generate a unique architectural space experience through design co-operation, research experiments and professional integration of different scales.

洪浩鈞

1981年生於台北

- 英國倫敦大學巴特雷建築學院建築設計碩士
- 英國布萊頓大學都市設計碩士

2017年成立 Üroboros_studioLab :: 共序工事 建築設計事務所。曾任英國海澤維克工作室 (Heatherwick Studio) 資深設計師 & 上海駐地建築師。

都市由建築空間聚合而成，將混雜卻多元、看似俗氣卻充滿活力的台灣建築狀態重新轉化，成為連結都市記憶、構築材料及常民生活的共同介質，藉由將打開、重組及減少拆毀視為初衷，嘗試催化出自在、開放、並連結記憶的生活可能性。

HAO- CHUN HUNG

Born in Taipei in 1981

- M.Arch, Bartlett School of Architecture, UCL, UK
- PG. Dip, University of Brighton, UK

The founder & director of Üroboros_studioLab.

The city is formed by the aggregation of architectural spaces, Re-transform the mixed but diverse, seemingly tacky but powerful state of Taiwanese architecture into a common medium connecting urban memory, building materials and ordinary people's life. By opening, reorganizing and reducing Demolition is the original intention, trying to catalyze the possibility of being free, open, and connected to memory.

