

今天我想搬塊大積木！

新竹市陽光國小

空間使用說明手冊

偶然設計
Serendipity Studio

設計概念

基地上每天發生的大大小小活動，讓校園的共同角落充滿活力！因此設計概念期望創造一個使用者透過自己組合來產生不同機能類型的靈活空間。

而在空間機能持續變動的使用需求下，團隊以相同的數學邏輯來發展這些移動家具，除了讓學童自由探索幾何美學外，藉由堆疊這些量體也延伸到與自己身體尺度甚至空間組構的感知啟發，如同大型積木般與孩子們一起玩樂成長。

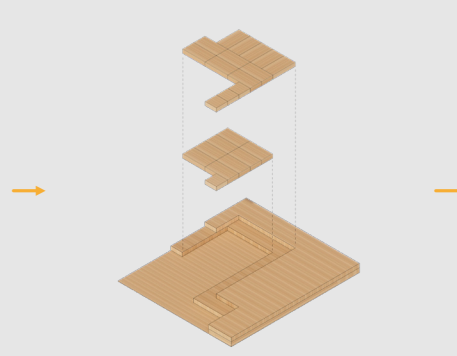


本次改造基地為校園中的活動空間，卻因場域內過多的固定式物件、閒置且過大的收納櫃等，限制了各類型活動的靈活發生。同時過多的設計語彙也縮減校園結點的開放性，讓活動及日常視線受到阻礙。



STEP 01 基礎型態

坐落在山坡地上的陽光國小，因為高低差創造許多校園的趣味空間！因此木作地板也以階梯形式呈現，並預留組合家具的彈性空間。



STEP 02 組合移動家具

不同幾何、機能的移動家具以相同的數學邏輯發展，尺寸上能夠與木作地板靈活組合。



STEP 03 靈活回應不同使用機能

不同的組構關係能夠來回應不同的使用機能，透過家具的靈活組合來回應從需要容納全校人數的大型活動，到親師間微型討論等使用需求。



空間使用說明

01_ 移動家具

02_ 階梯地板

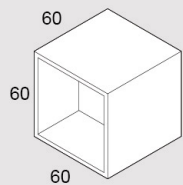
03_ 推拉牆

04_ 設備機櫃

05_ 油漆調色

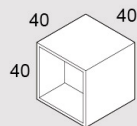
06_ 茶水櫃區

訂製家具目錄



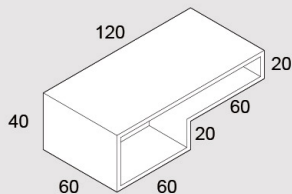
大方塊

功能: 主要為桌子, 附加高椅子、展台等
數量: 6
材質: 樺木夾板
板材厚度: 1.8cm
搬動方式: 中空設計手可輕易搬動



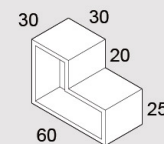
小方塊

功能: 主要為椅子, 附加展示台面等
數量: 10
材質: 樺木夾板
板材厚度: 1.8cm
搬動方式: 中空設計手可輕易搬動



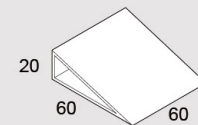
大樓梯

功能: 主要為桌子, 附加展示台面等
數量: 1
材質: 樺木夾板
板材厚度: 1.8cm
搬動方式: 中空設計手可輕易搬動



小樓梯

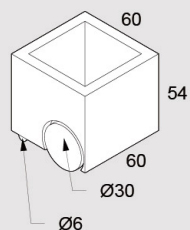
功能: 主要為茶几, 附加展示台面等
數量: 3
材質: 樺木夾板
板材厚度: 1.8cm
搬動方式: 中空設計手可輕易搬動



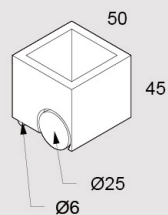
三角斜板

功能: 主要為輔助輪組物件推移
數量: 1
材質: 樺木夾板
板材厚度: 1.8cm
搬動方式: 中空設計手可輕易搬動

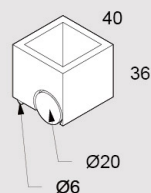
訂製家具目錄



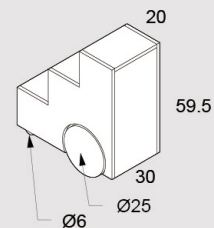
植物車(大)



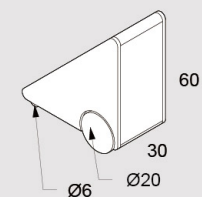
植物車(中)



植物車(小)



樓梯車



三角車

功能:放置植物(必要時可推至戶外養護)

數量:植物車(大)一座、植物車(中)兩座、植物車(小)兩座

材質:樺木夾板

板材厚度:3cm

搬動方式:萬象輪推動與鎖固

功能:展示檯面、收納功能、增加活潑度

數量:2

材質:樺木夾板

板材厚度:1.8cm

搬動方式:萬象輪推動與鎖固

功能:收納功能、增加活潑度

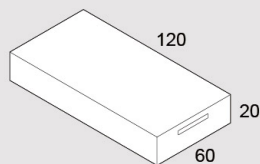
數量:1

材質:樺木夾板

板材厚度:1.8cm

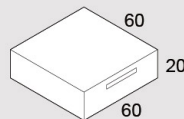
搬動方式:萬象輪推動與鎖固

訂製家具目錄



大地板

功能：舞台擴充、展示檯面、休憩座位
數量：19
材質：超耐磨夾板(與地板型號一致)
板材厚度：1.8cm
搬動方式：孔洞搬運

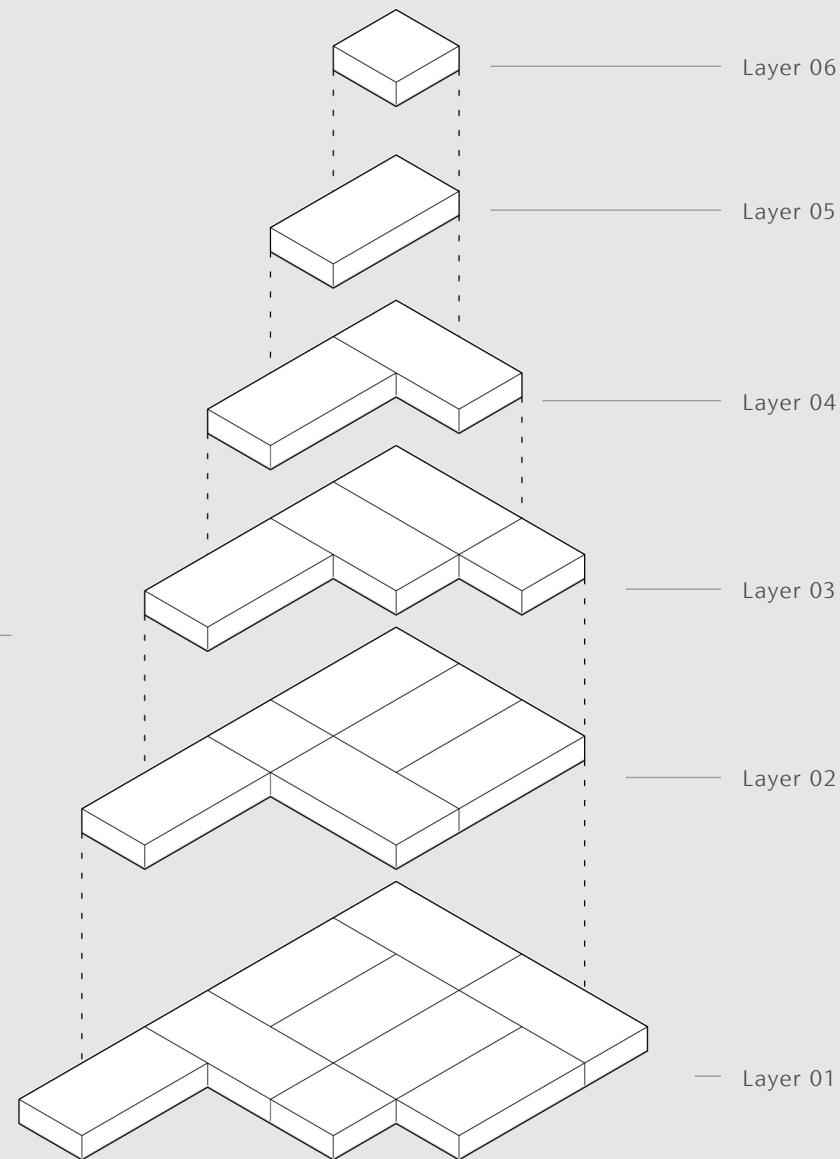
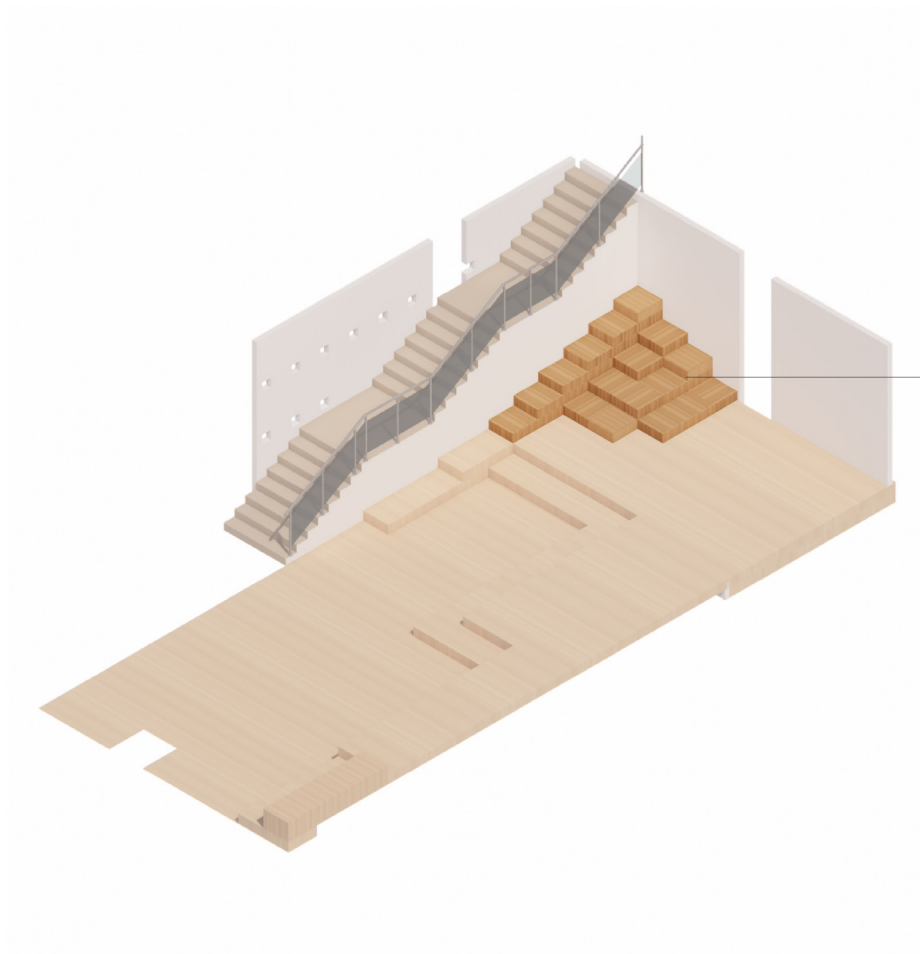


小地板

功能：舞台擴充、展示檯面、休憩座位
數量：4
材質：超耐磨夾板(與地板型號一致)
板材厚度：1.8cm
搬動方式：孔洞搬運

地板家具使用 - 梯狀空間

使用模式：日常討論、親師晤談、小型表演、小型展覽

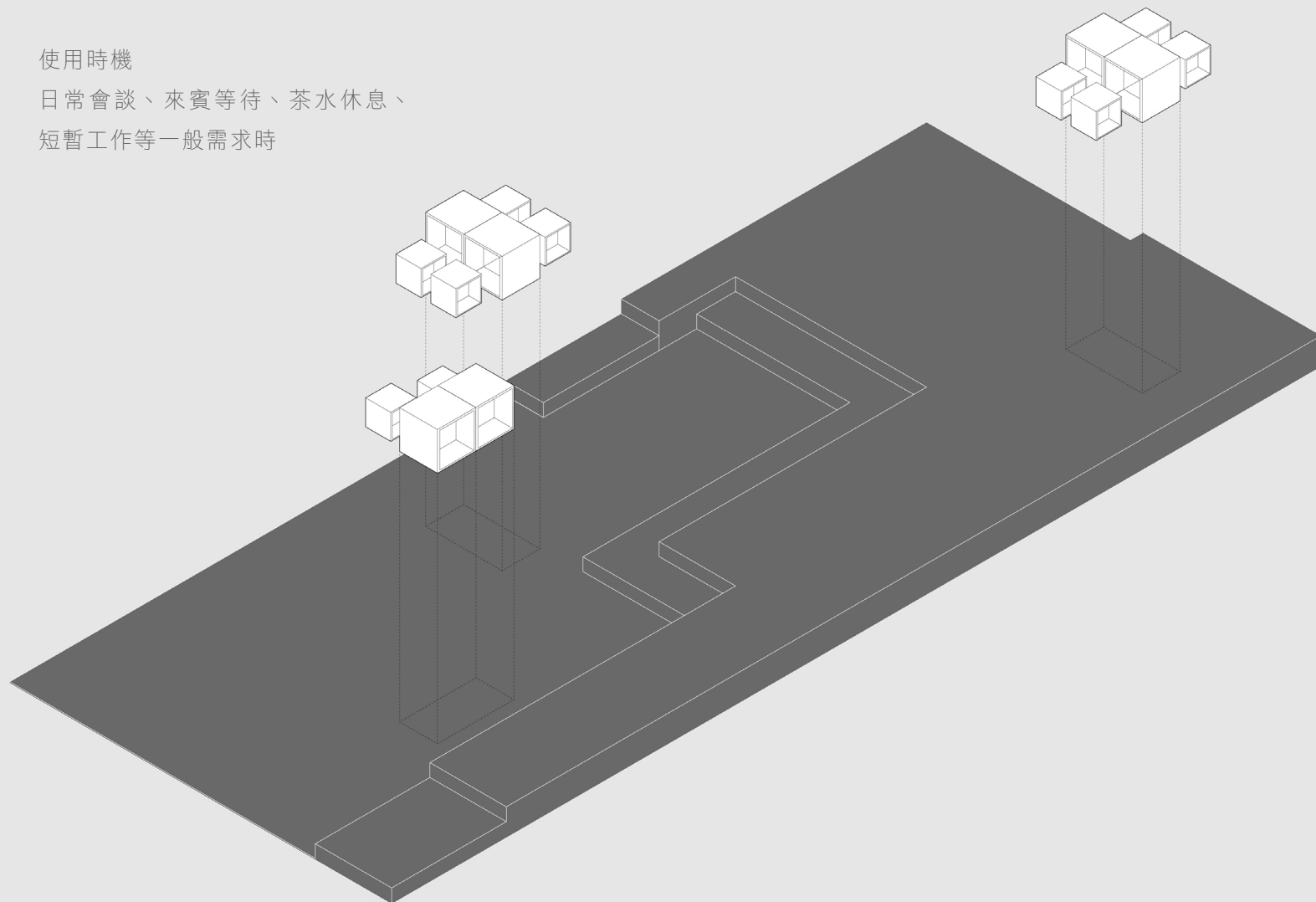




使用模式 - 親師晤談

使用時機

日常會談、來賓等待、茶水休息、
短暫工作等一般需求時

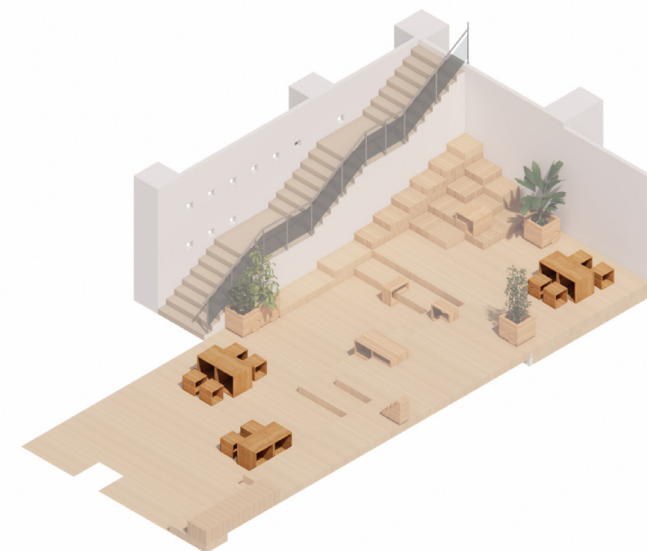


頻率：每週 2-3 次

人數：2-3 人 / 次

組合說明：

兩張大方塊組成一組桌子，並搭配 2-4
個小方塊作為椅子（架高地版也可作為
椅子）。

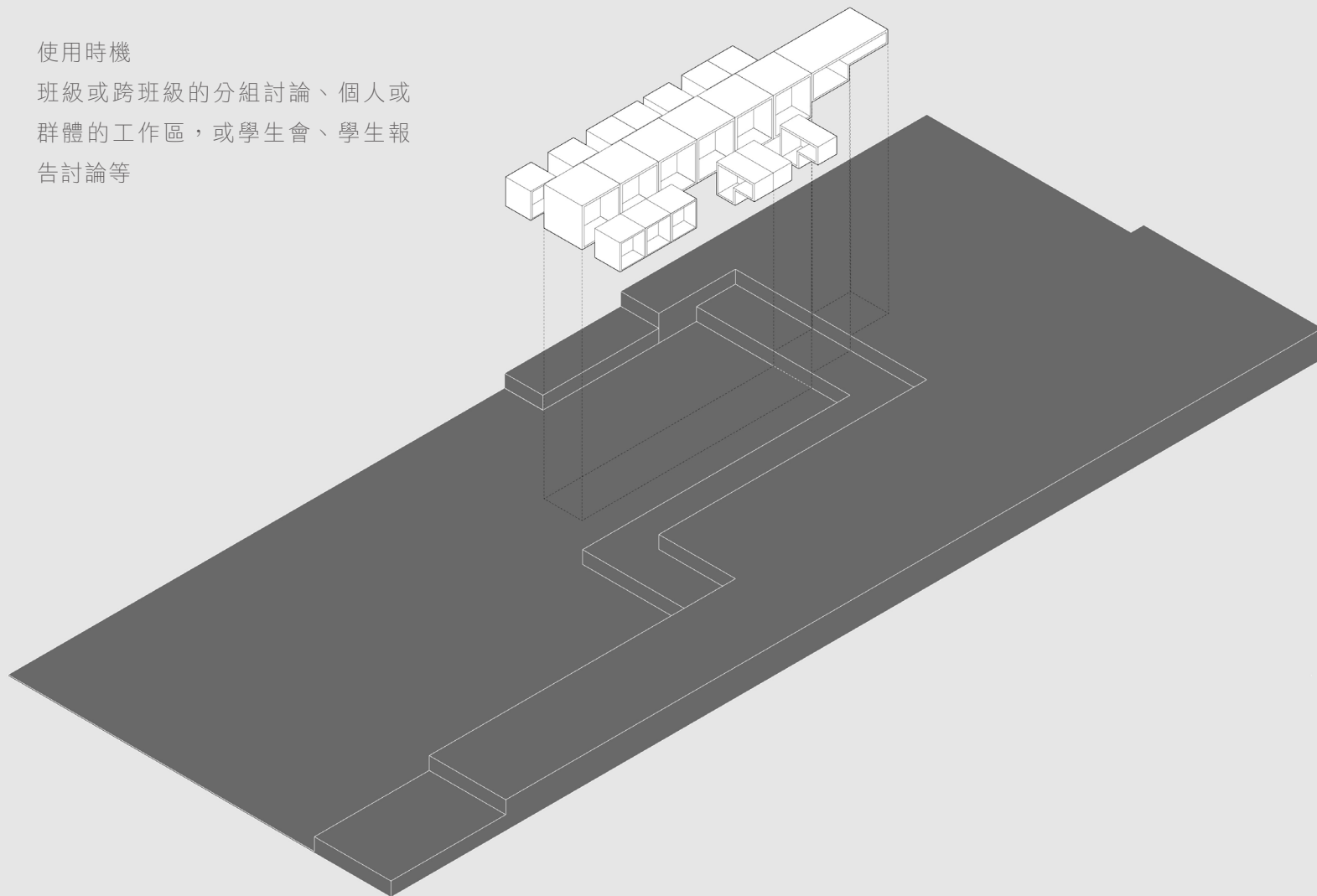




使用模式 - 日常討論

使用時機

班級或跨班級的分組討論、個人或群體的工作區，或學生會、學生報告討論等

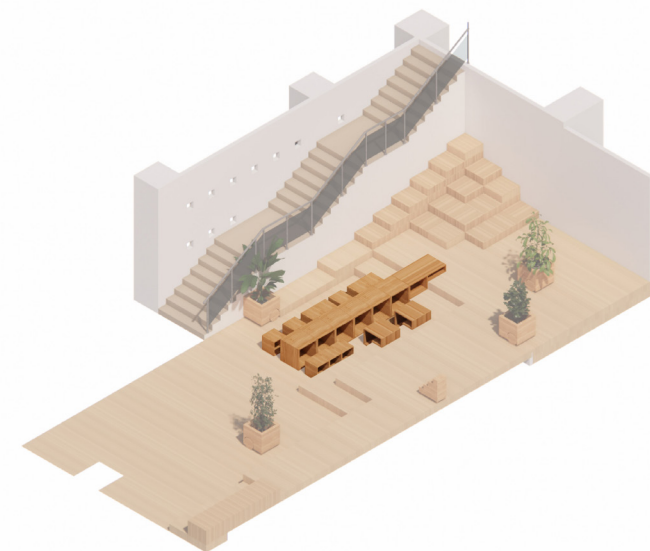


頻率：每週 4 次

人數：6-15 人 / 次

組合說明：

大方塊 *6 塊、大樓梯 *1 塊 (放置在階梯上)，椅子照需求擺放。

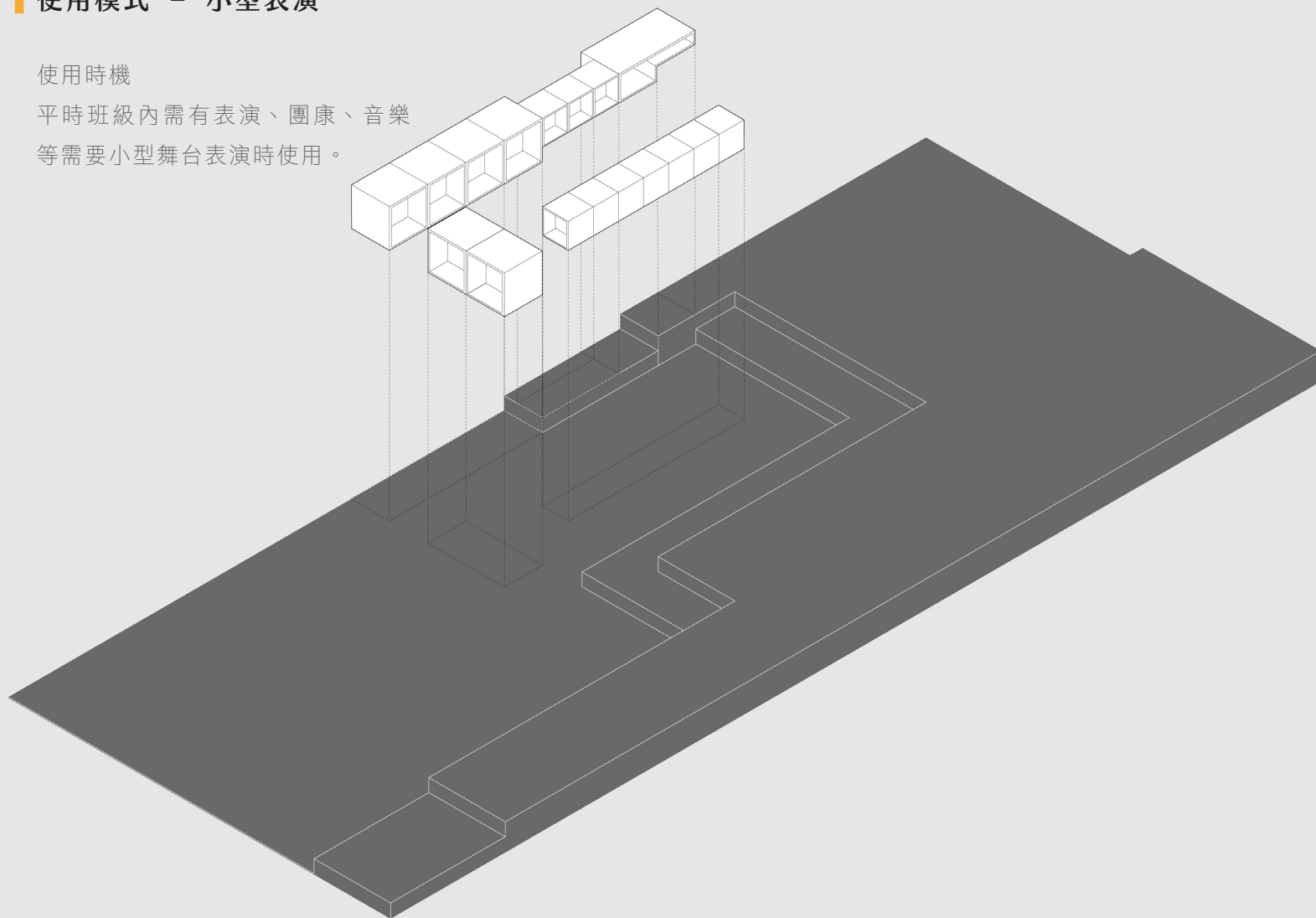




使用模式 - 小型表演

使用時機

平時班級內需有表演、團康、音樂
等需要小型舞台表演時使用。

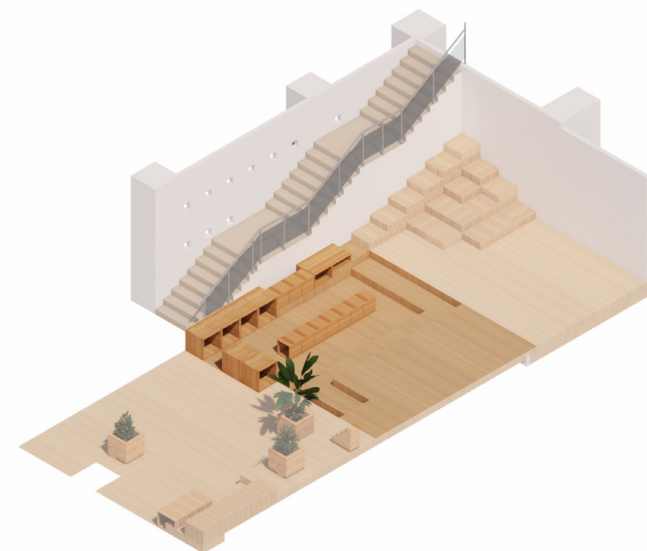


頻率：每週 2-3 次

人數：8-20 人 / 次

組合說明：

大樓梯放置於階梯上、緊鄰 3 個小方塊及 4 個大方塊，靠近舞台放置 7 個小方塊當作座位。

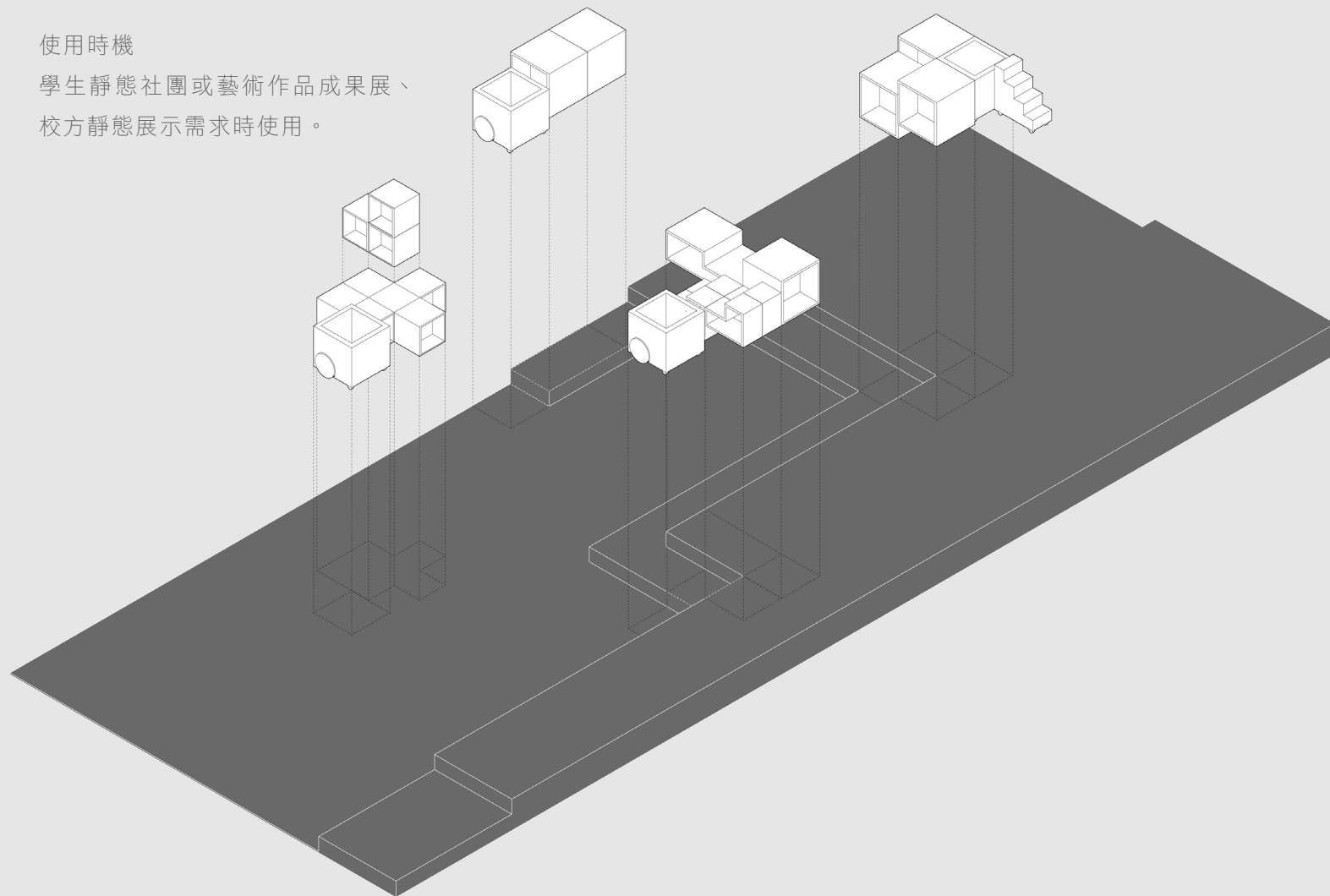




使用模式 - 小型展覽

使用時機

學生靜態社團或藝術作品成果展、
校方靜態展示需求時使用。



頻率：每月 0.5-1 次，每次 1-2 週

人數：500 人 / 次（累積人次）

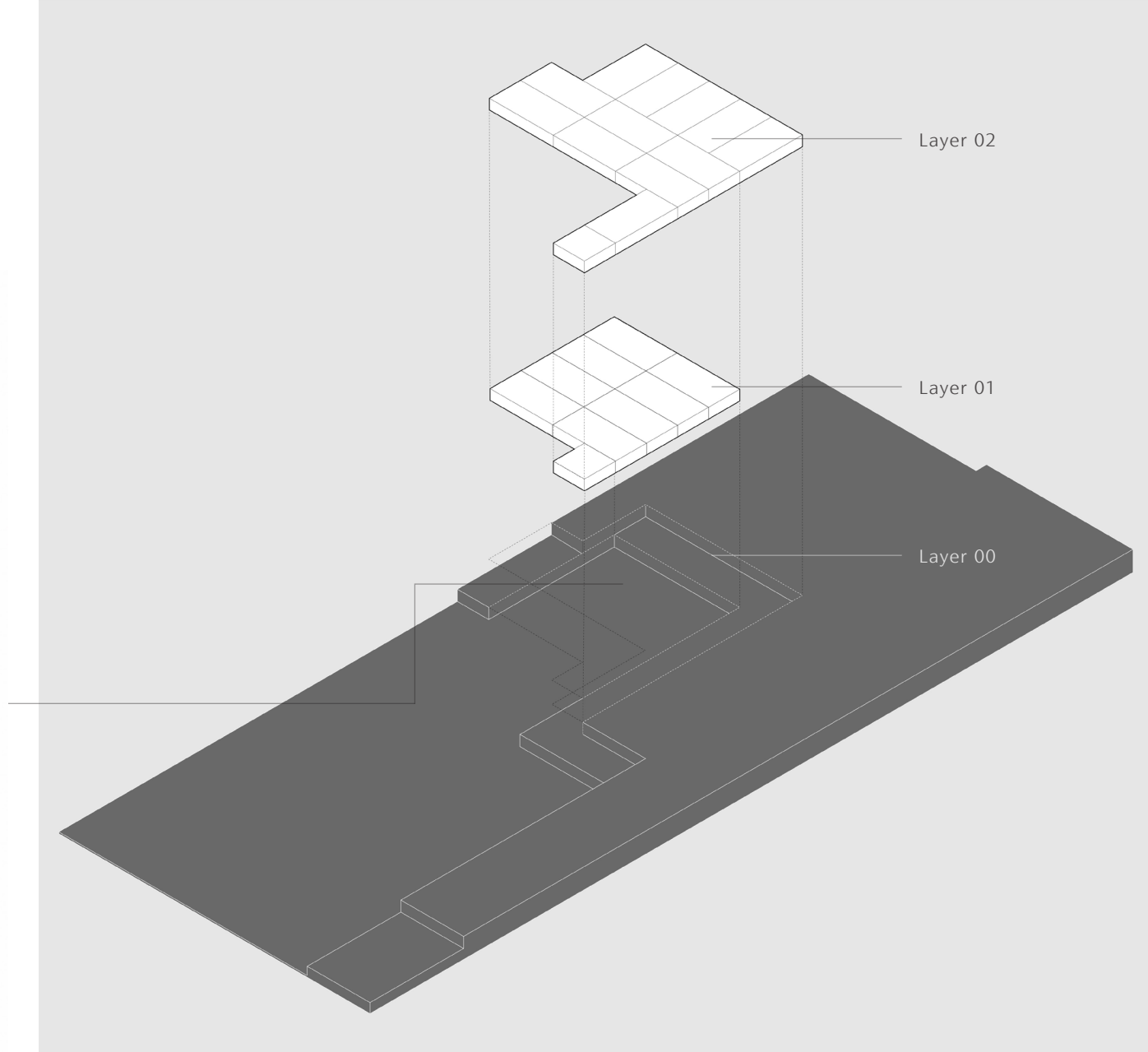
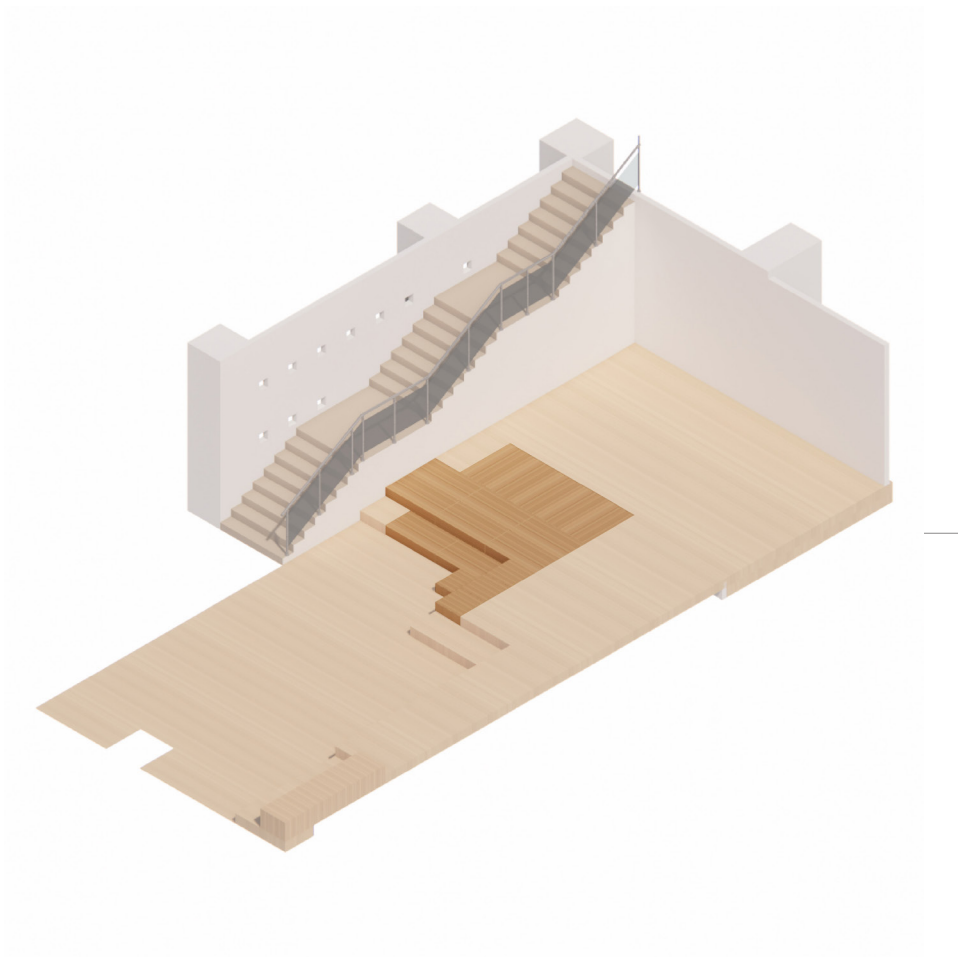
組合說明：

藉由樓梯高低差放置移動家具創造不同組合，輪組家具位置可依需求擺放。



地板家具使用 - 舞台擴充

使用模式：大型活動

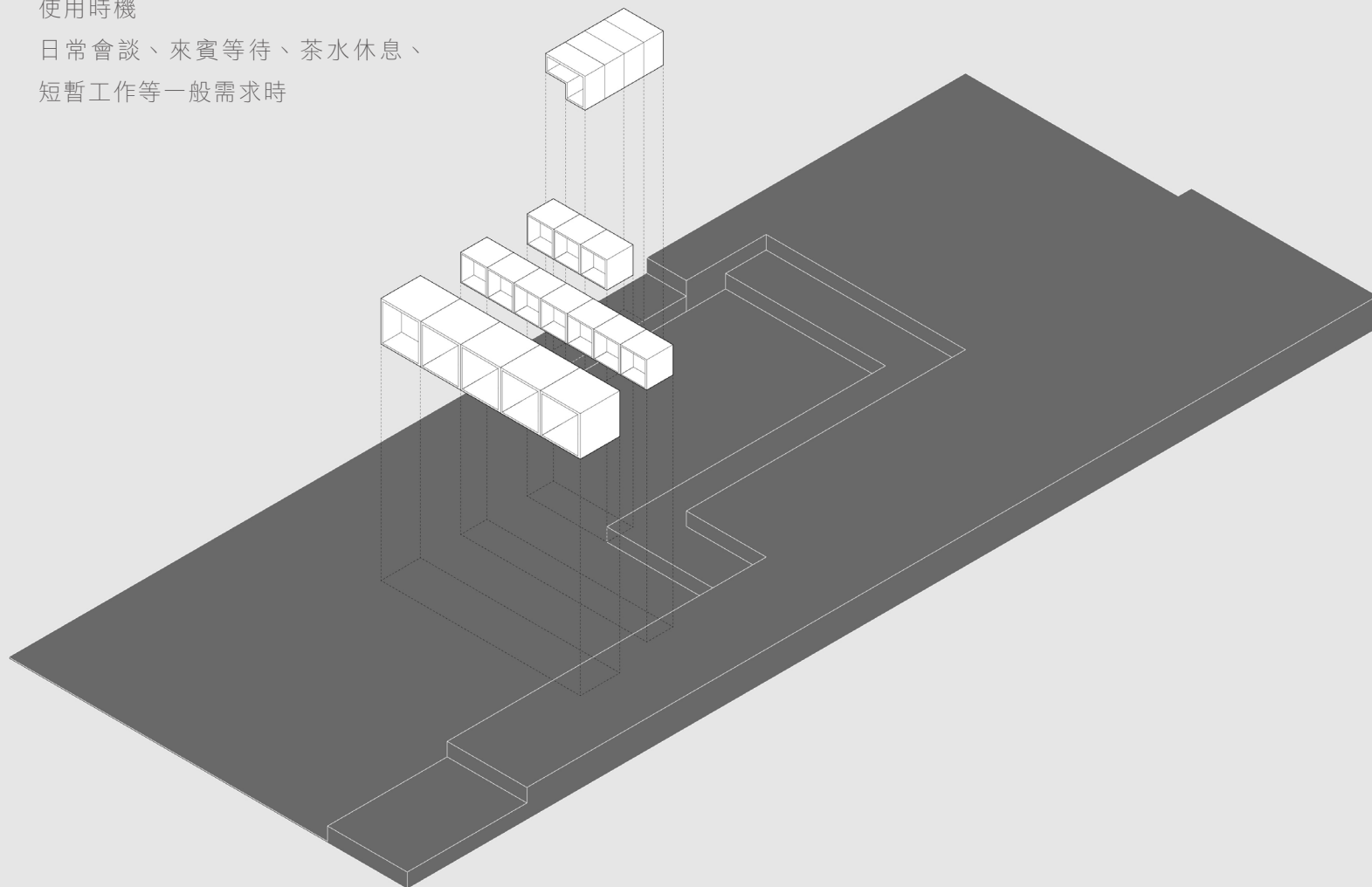




使用模式 - 大型活動

使用時機

日常會談、來賓等待、茶水休息、
短暫工作等一般需求時



頻率：每學期 1-2 次

人數：80 人 / 次

需求：歲末快樂舞台週、校慶等大型
活動

組合說明：

小階梯依地板高低差放置，可能為台
上人員休息區，小方塊依高度於舞台
前方放置成為座椅，大方塊因高度較
高，須放置於最後方。

